

CREACTIVATE: DESARROLLANDO EL TALENTO CREATIVO



**GENERALITAT
VALENCIANA**

iVACE
INSTITUT VALENCIÀ DE
COMPETITIVITAT EMPRESARIAL



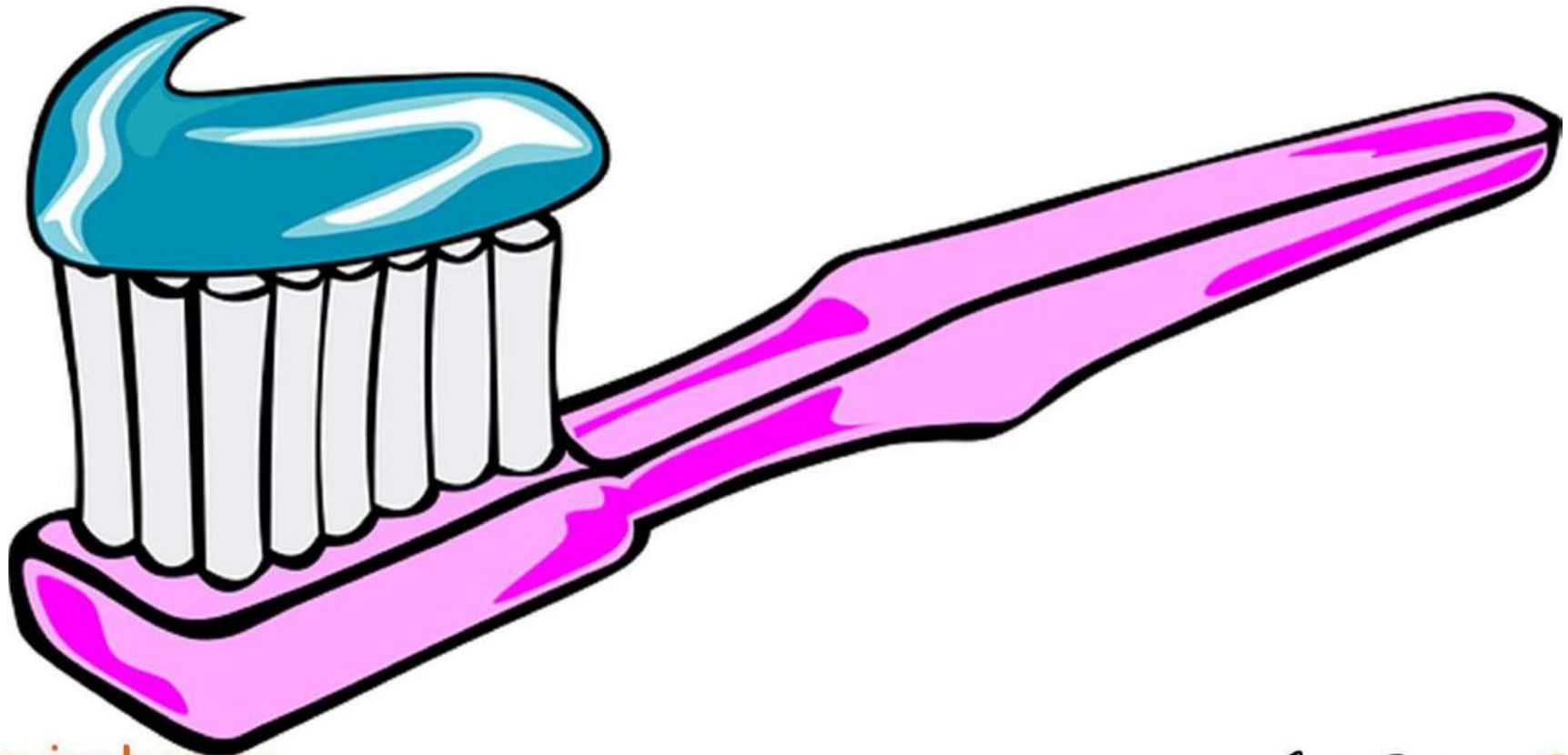
UNIÓN EUROPEA
Fondo Europeo de
Desarrollo Regional

Una manera de hacer Europa

CEEI
VALENCIA
CENTROS EUROPEOS DE
EMPRESAS INNOVADORAS

“Proyecto cofinanciado por los Fondos FEDER, dentro del
Programa Operativo FEDER de la Comunitat Valenciana 2014-2020”

**¿qué tiene que ver un
cepillo de dientes con la
creatividad?**



equipo humano
Soluciones innovadoras en recursos humanos

José Enrique García

La Mochila de los HABITOS



¿Soy Creativo?



**TENEIS 5 MINUTOS PARA DIBUJAR
A VUESTRO COMPAÑERO DE AL LADO**





- Bob McKim
- Stanford University
- A Creativity researcher in 60s and 70s
- Ran Stanford Design Programme



- One of his Creativity Exercises
- Draw your neighbour very quickly...
- 30 Seconds...
- ...Lets GO



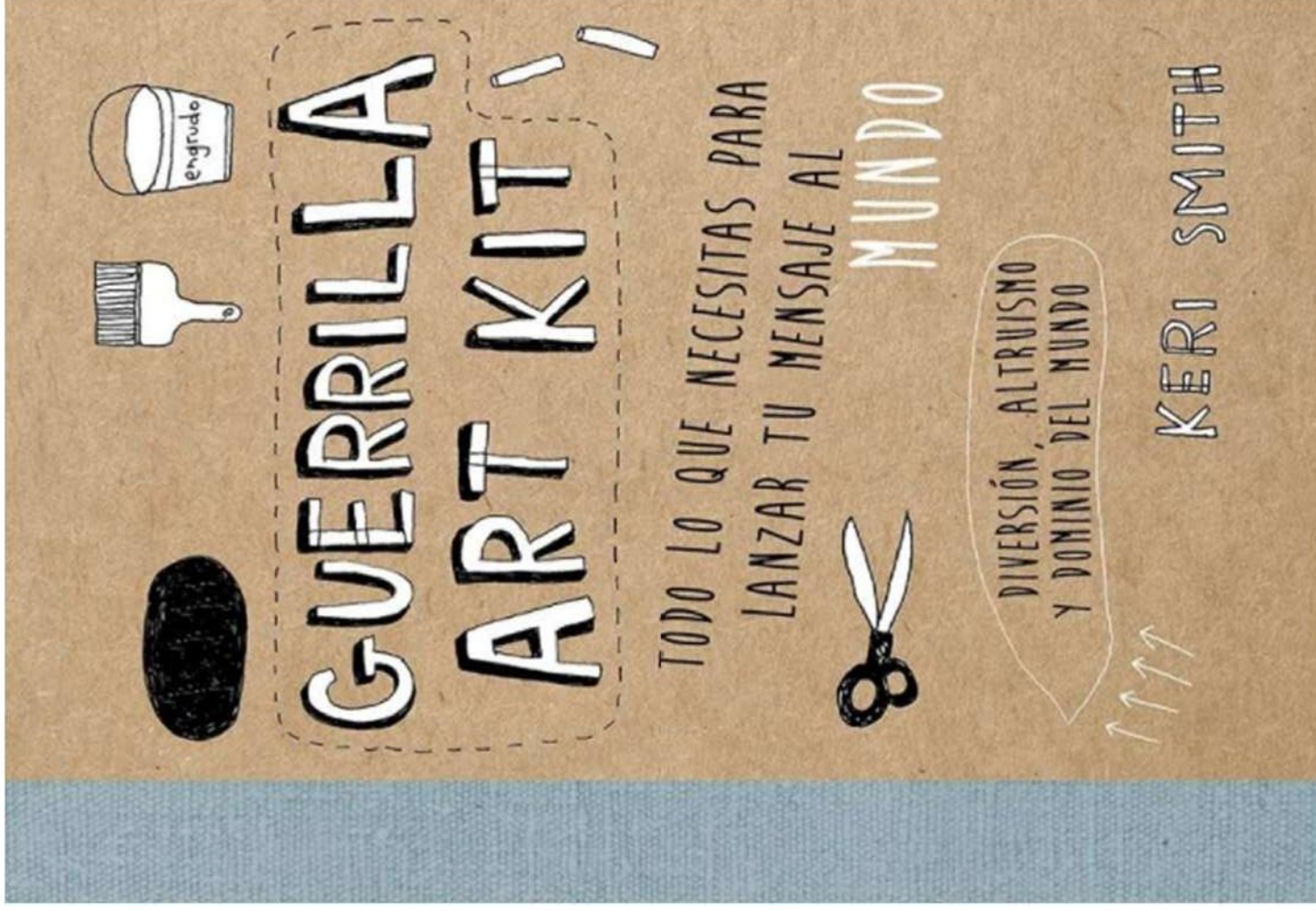
LA AUTOCENSURA

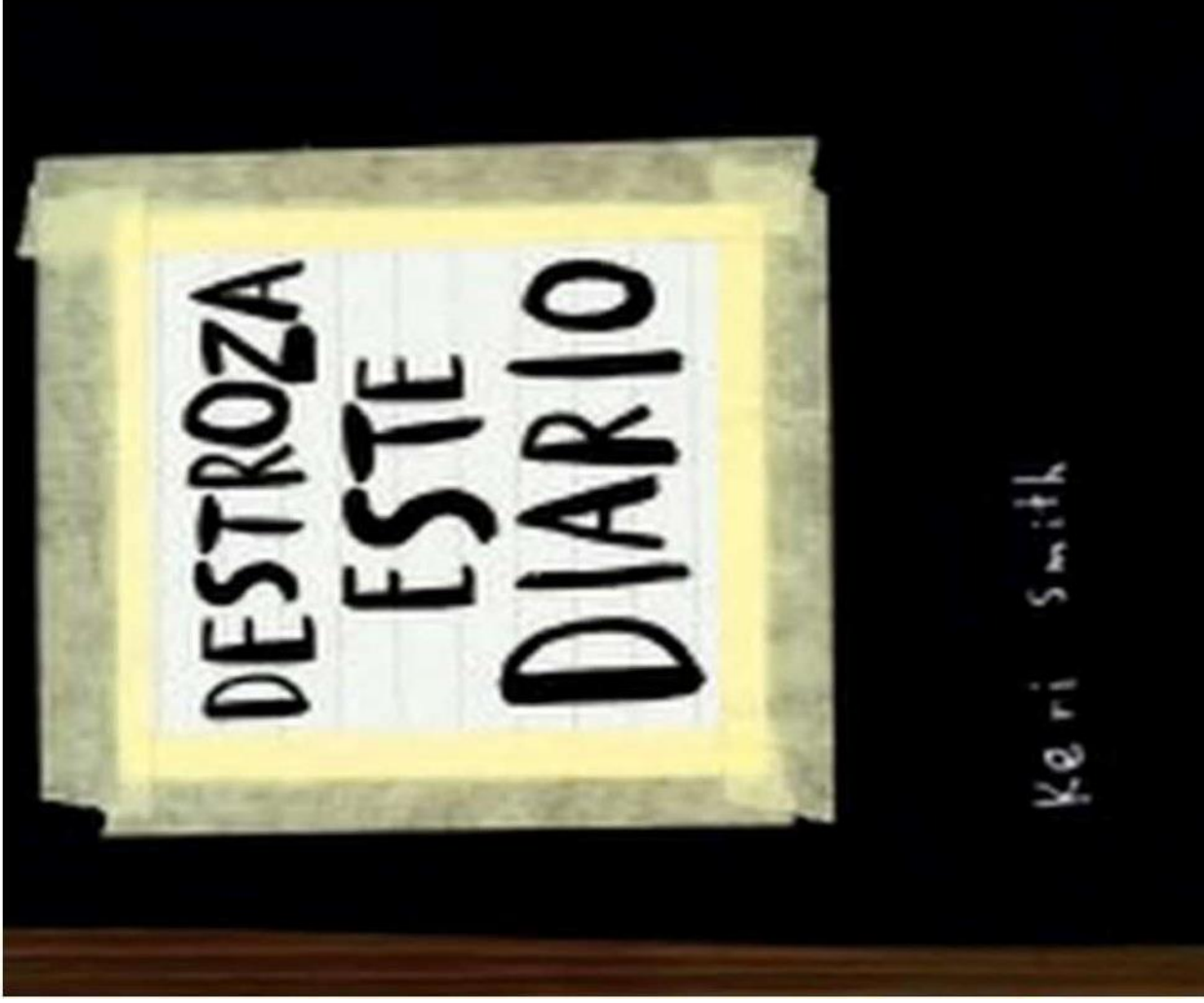
Fotografa: Olena Chernenko



La profecía autocumplida







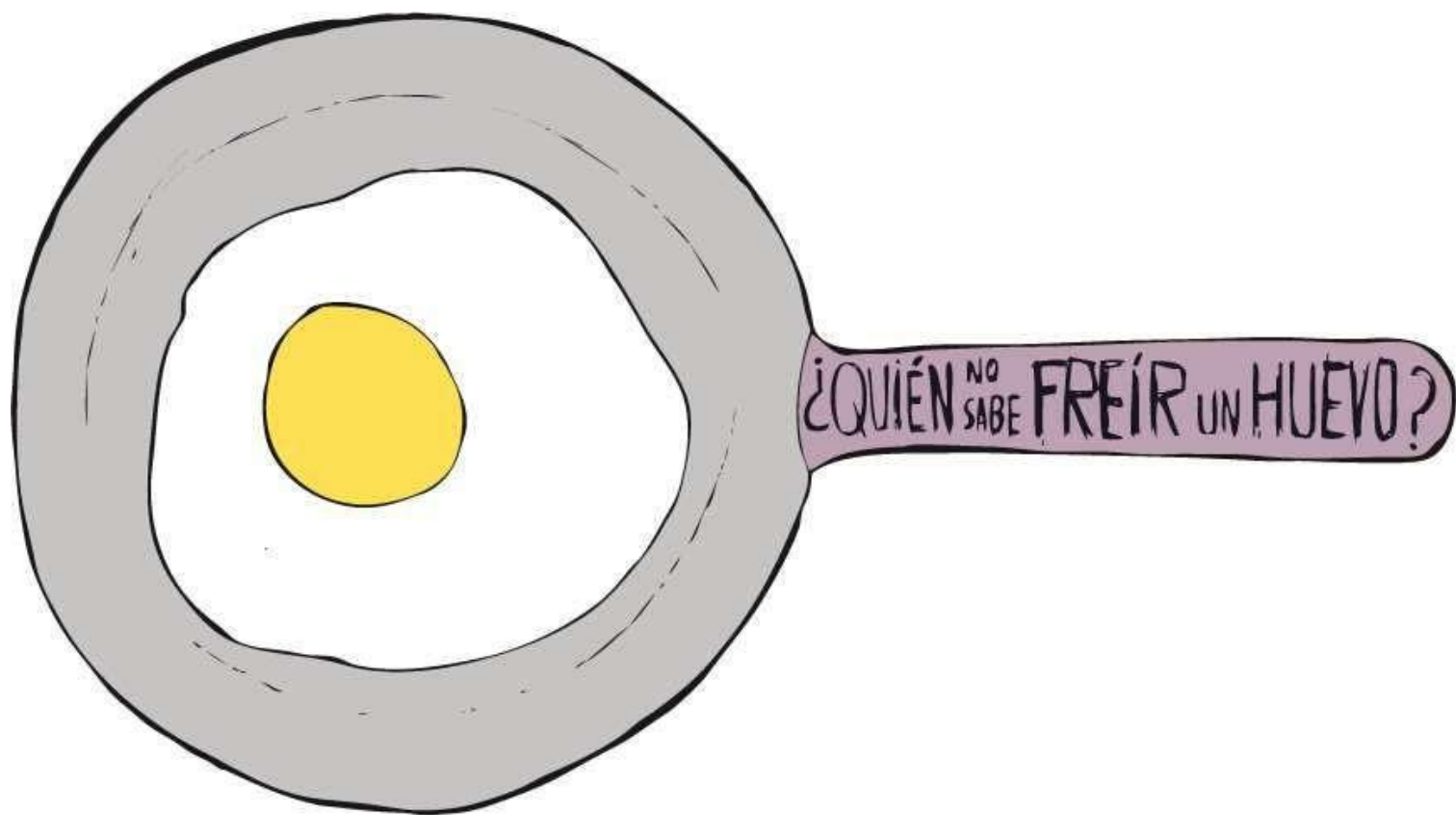


DESPIERTA

//

**¿Acaso el
hecho de que haya
personas con mejor
predisposición natural a
la creatividad significa
que las demás no
sean en absoluto
creativas?**

Creencia Errónea 1: la creatividad como atributo divino



Creencia Errónea 2: La creatividad está destinada a las profesiones creativas

equipo humano
Soluciones innovadoras en recursos humanos

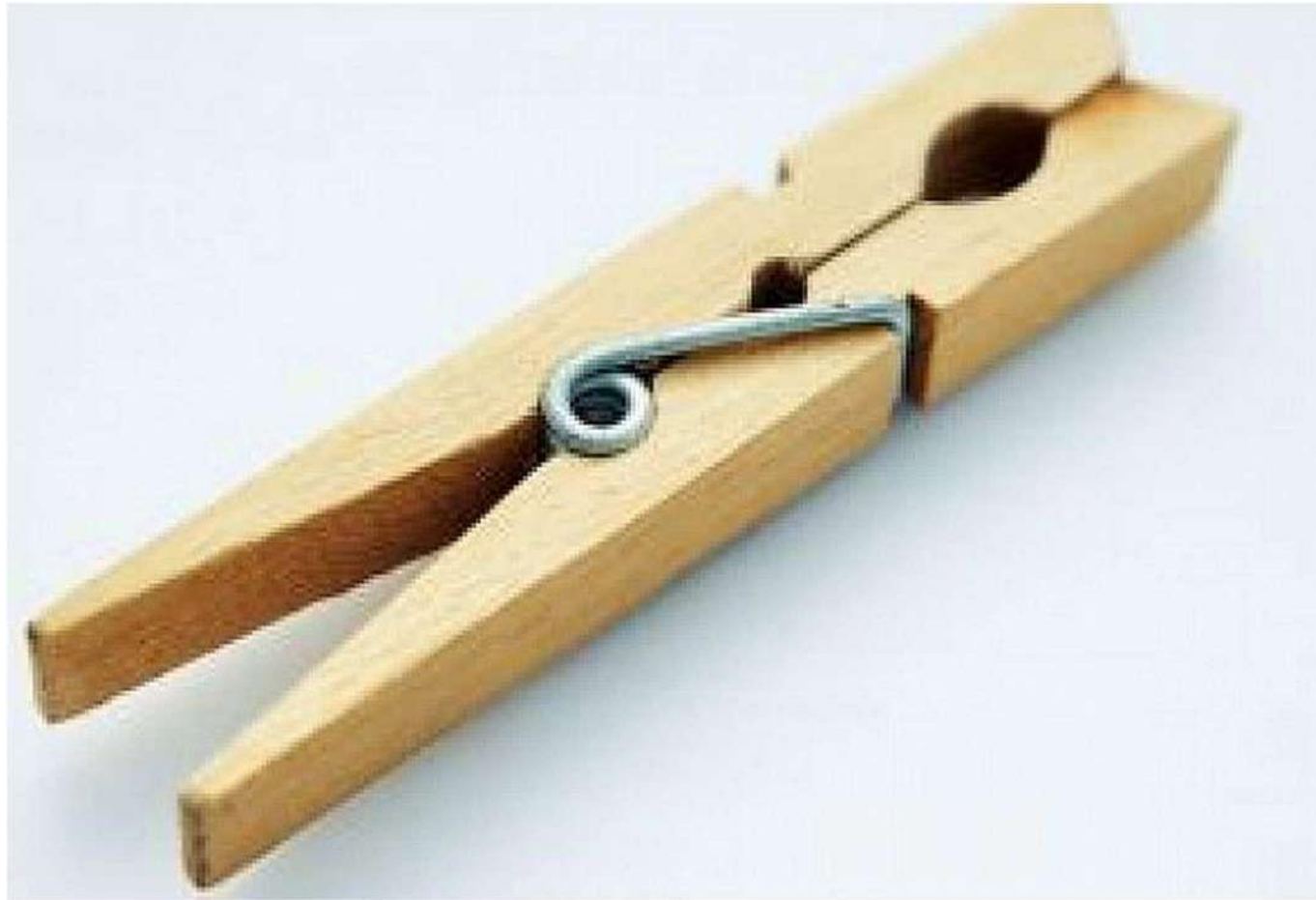
José Enrique García

**Las personas NO
creativas**



no existen

Durante 5 minutos tenéis que sacar otros usos a una pinza y apuntarlos en los pos-it



Tenemos que llegar a 100 usos entre todos

equipo humano
Soluciones innovadoras en recursos humanos

José Enrique García

OS ATREVEIS CON UN CORCHO



Tenemos que llegar a 50 usos entre todos

equipo humano
Soluciones innovadoras en recursos humanos

José Enrique García



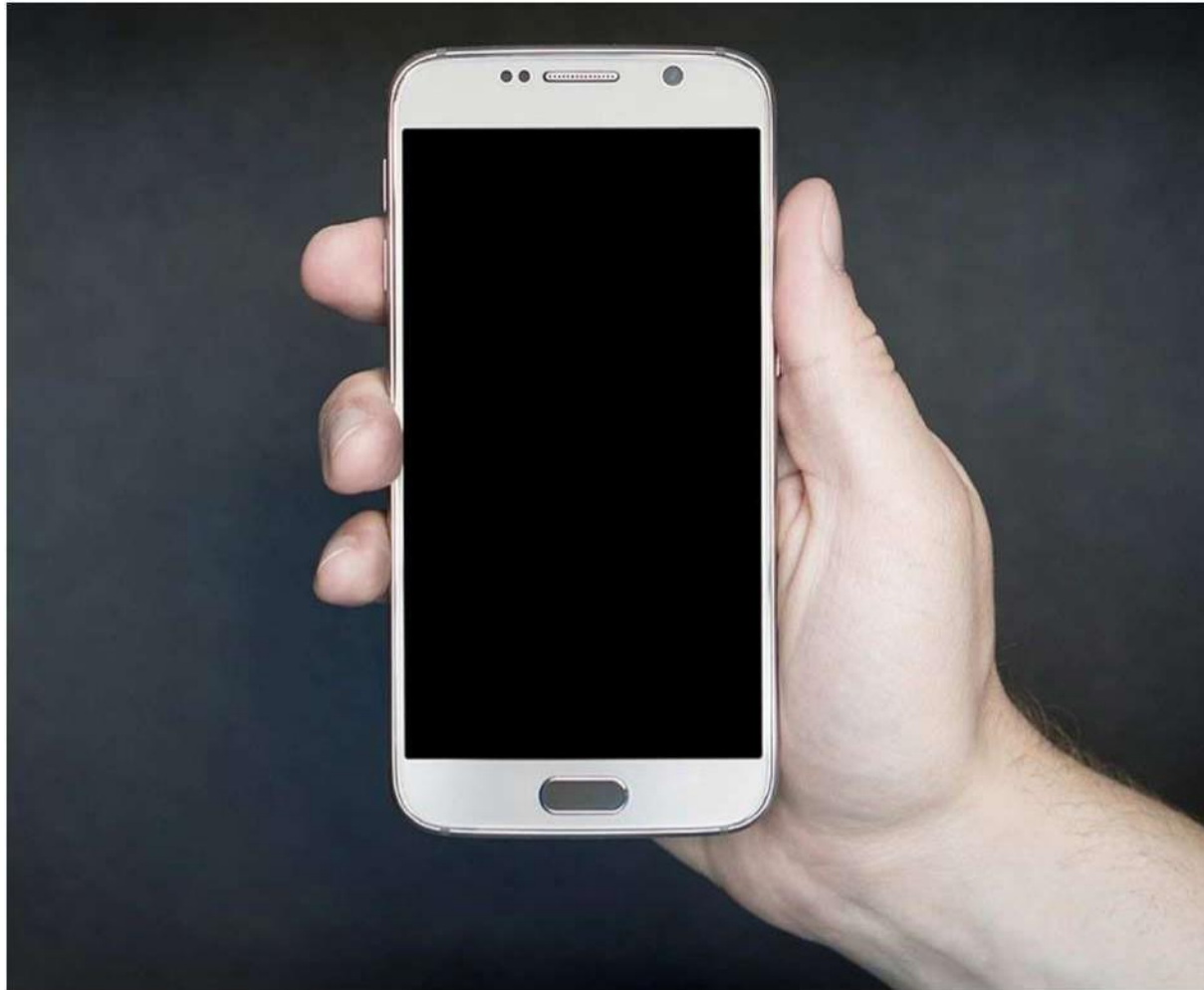
equipo humano
Soluciones innovadoras en recursos humanos

ALGUNAS APLICACIONES

José Enríq

ia

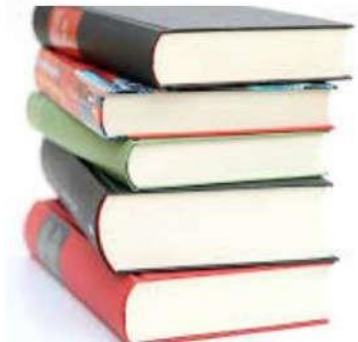
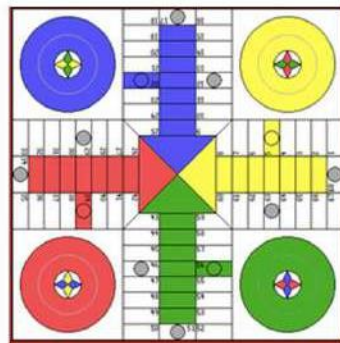
¿cuántas cosas aglutina un?



equipo humano
Soluciones innovadoras en recursos humanos

José Enrique García

¿cuántas cosas aglutina un?



equipo humano
Soluciones innovadoras en recursos humanos

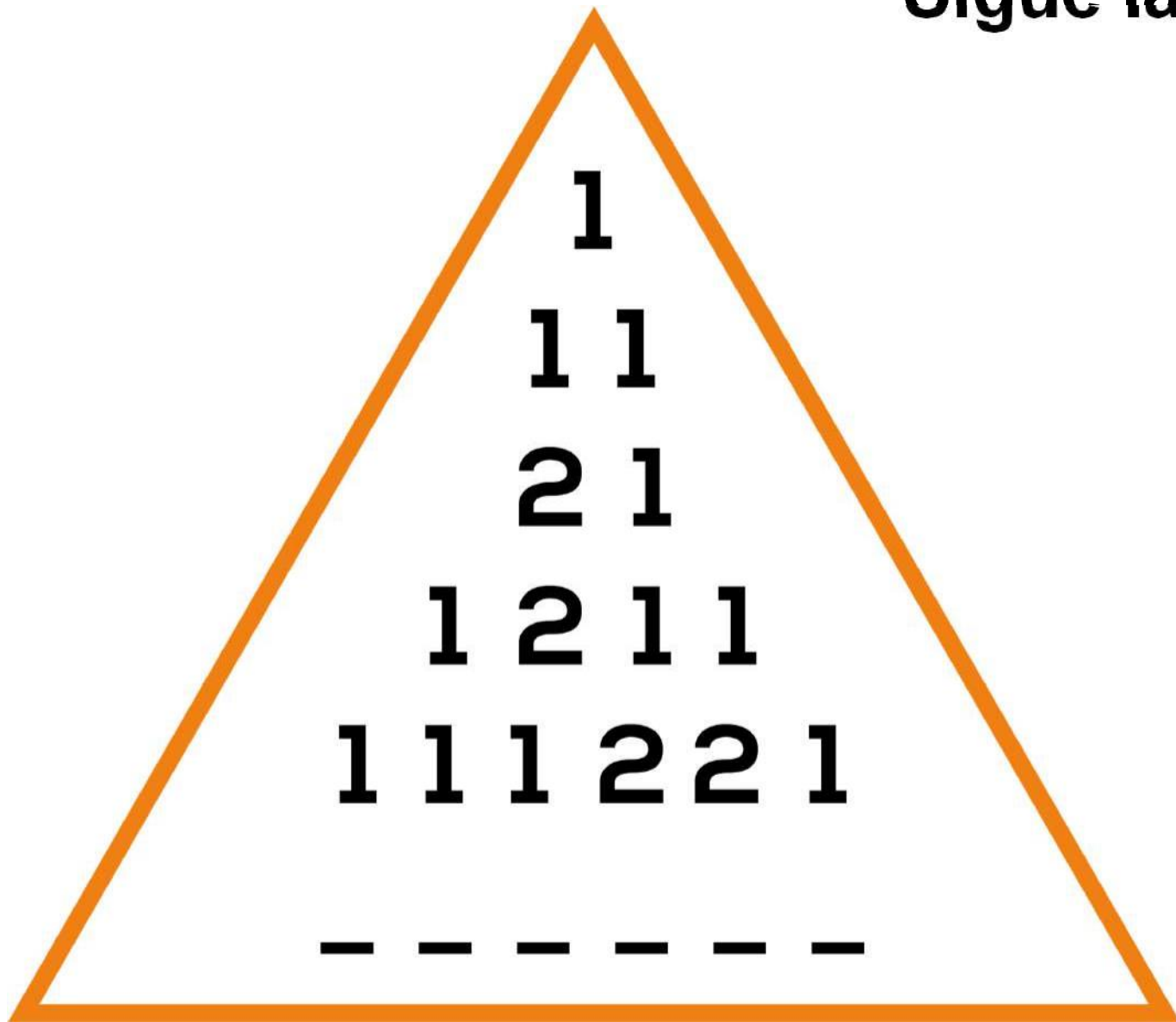
José Enrique García

¿QUÉ ES PENSAR FUERA DE LA CAJA?



**Pensar en qué
utilidad tiene algo
que de normal no es
su forma habitual de
uso**

Sigue la serie



「 La
creatividad
se aprende
igual que
se aprende
a leer.



Ken Robinson



<http://creadictos.com>

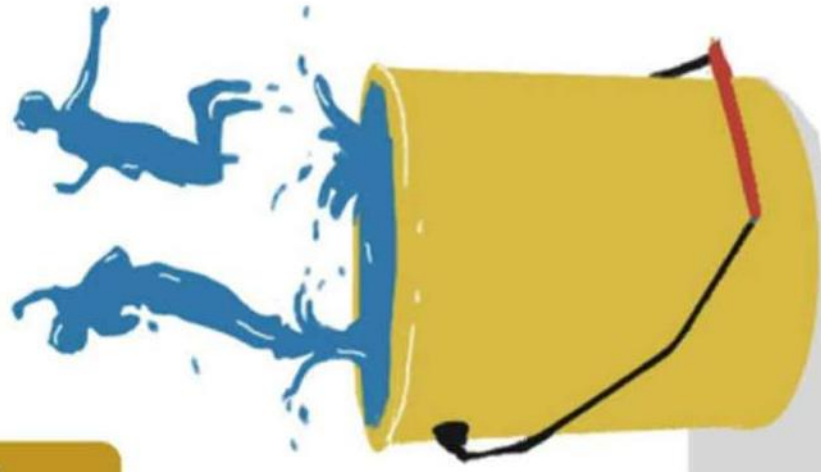
José Antonio Marina
Eva Marina

El aprendizaje de la creatividad



Biblioteca
up

Lo que padres
y docentes
deben
saber

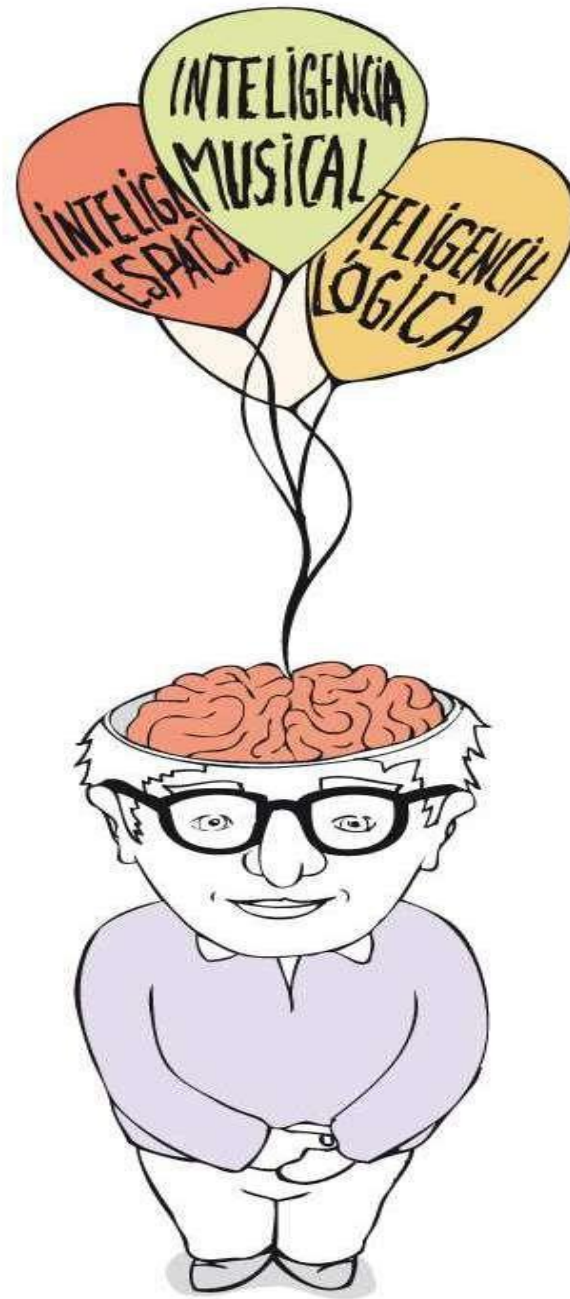


equipo humano
Soluciones innovadoras en recursos humanos

José Enrique García

Ariel

**En 1983 Howard
Gardner: Teoría de
las Inteligencias
Múltiples**



equipo human
Soluciones innovadoras en recursos huma

José Enrique García

Define la inteligencia como:

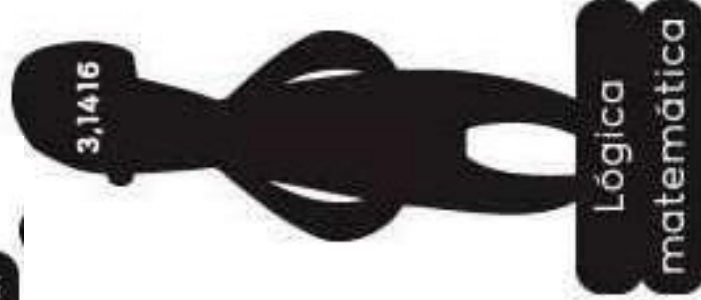
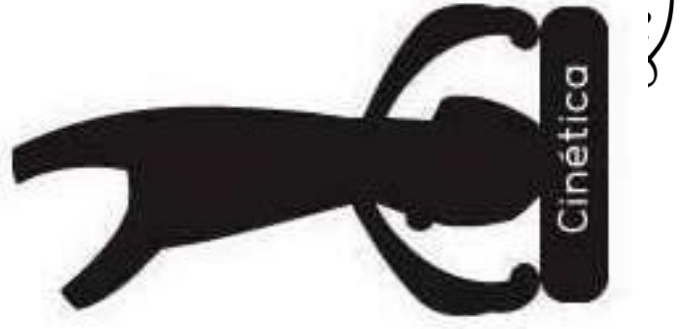
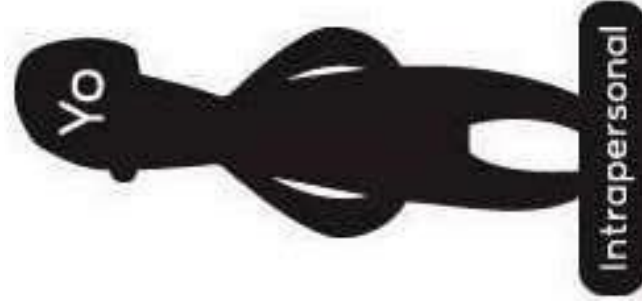
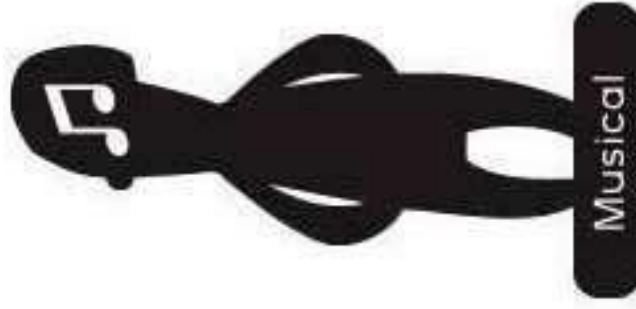
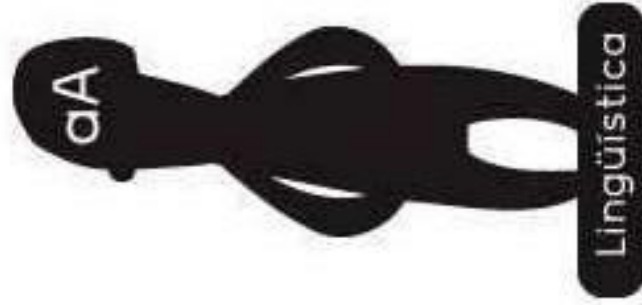
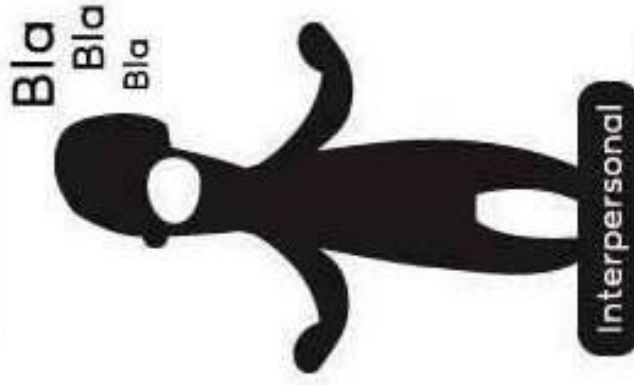
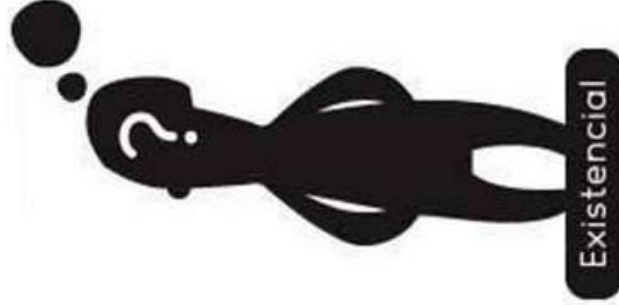
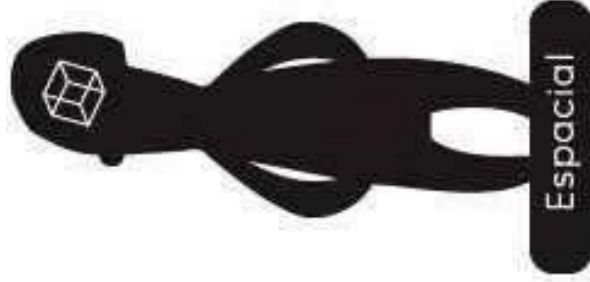
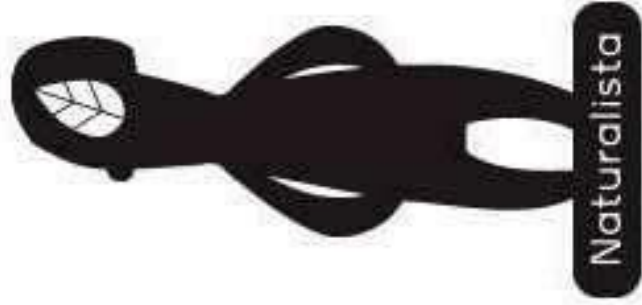
«La capacidad de resolver problemas y/o elaborar productos que sean valiosos en una o más culturas».

equipo humano

Inteligencias Múltiples en el mundo humano

En 1983 Howard Gardners: Teoría de las Inteligencias Múltiples

José Enrique García



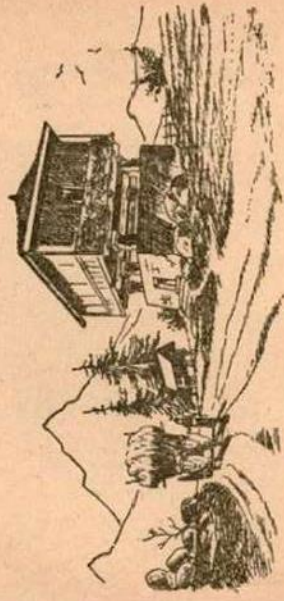
Biblioteca
HOWARD
GARDNER



Mentes creativas
Una anatomía de la creatividad

PAIDÓS

PROBLEMAS RUBIO



EJERCICIOS
DE
ARITMÉTICA
PRIMERA PARTE
CUADERNO 11
PERTENECE AL ALUMNO

RUBIO
el Arte de aprender

[Inicio](#) | [Historia](#) | [Productos](#) | [Blog con buen letra](#) | [Contacto](#) | [Fundación](#) | [Distribuidores](#)

TOTAL 0 € (0 productos)  [Ver carrito](#)

Nueva colección
competencia lectora

Para entrenar la comprensión y la competencia lectoras



Campaña
100% RESPETO

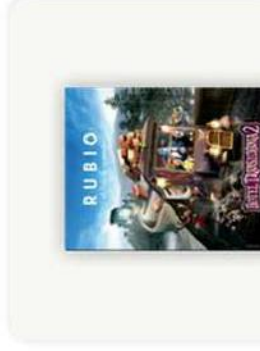
Lanzamos la segunda edición de la campaña 100% RESPETO.

100%

RESPETO

Fundación

Cuadernos
RUBIO



TINTORERIA DONTPELL

TINTORERIA DONTPELL

30% de descompte per a tu...

GUETA, AMER... 6€

TALÓ, CORE... 4'20€

IS... 6€

VESTIT DE DONA... 7€

VESTIT D'HOME... 13€

GAVARDINA, PA... 10€

OFERTA

VESTIT D'HOME

CAMISA

CORRIATA

70,95 €





DESIGN THINKING

para la INNOVACIÓN

ESTRATÉGICA

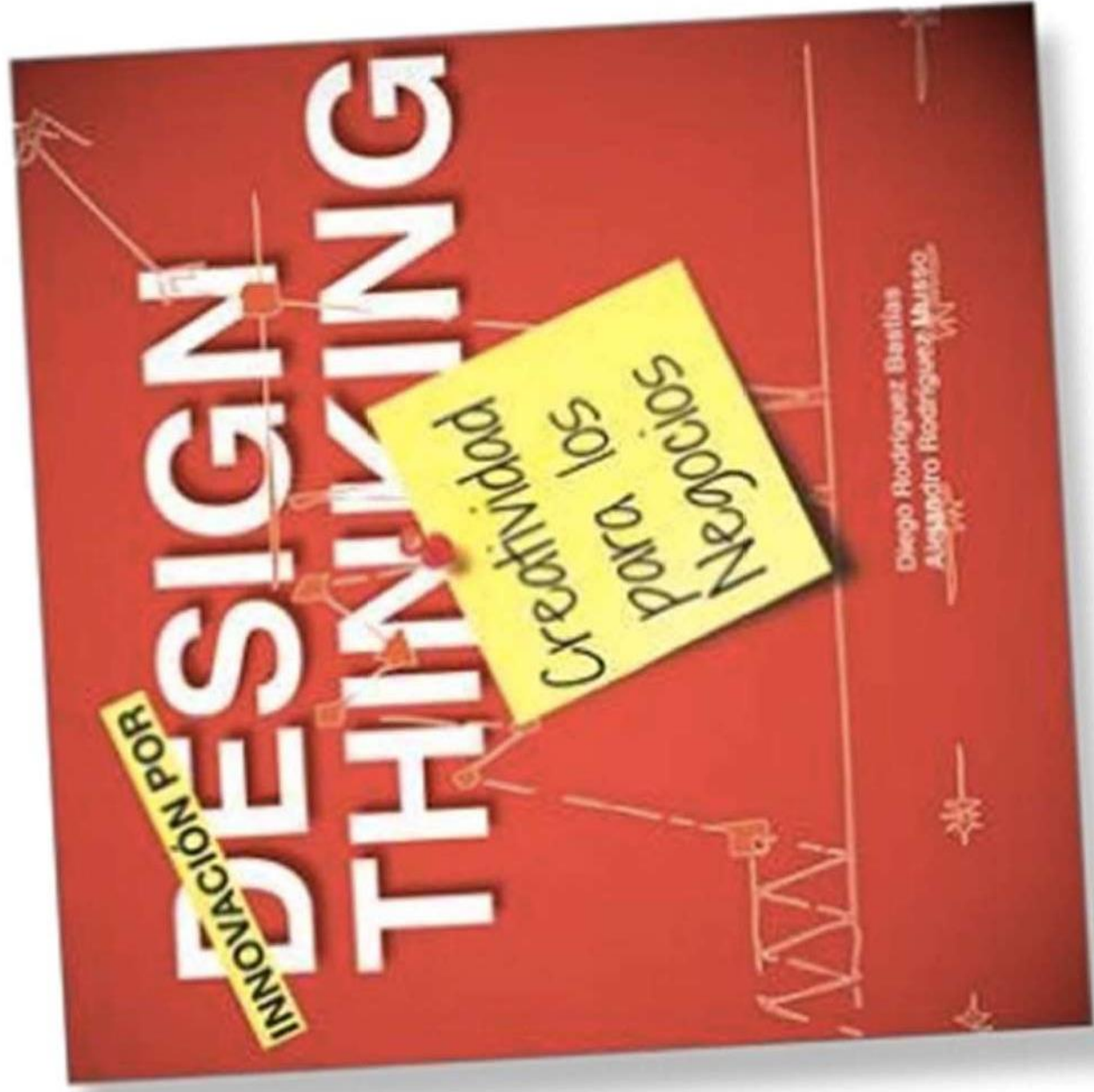
LO QUE NO TE PUEDEN ENSEÑAR EN LAS
ESCUELAS DE NEGOCIOS NI EN LAS DE DISEÑO

IDRIS MOOTEE

CEO, IDEA COUTURE



EMPRESA ACTIVA



equipo humano
Soluciones innovadoras en recursos humanos

José Enrique García



David Kelley:

**¿cómo construir tu
confianza creativa?**

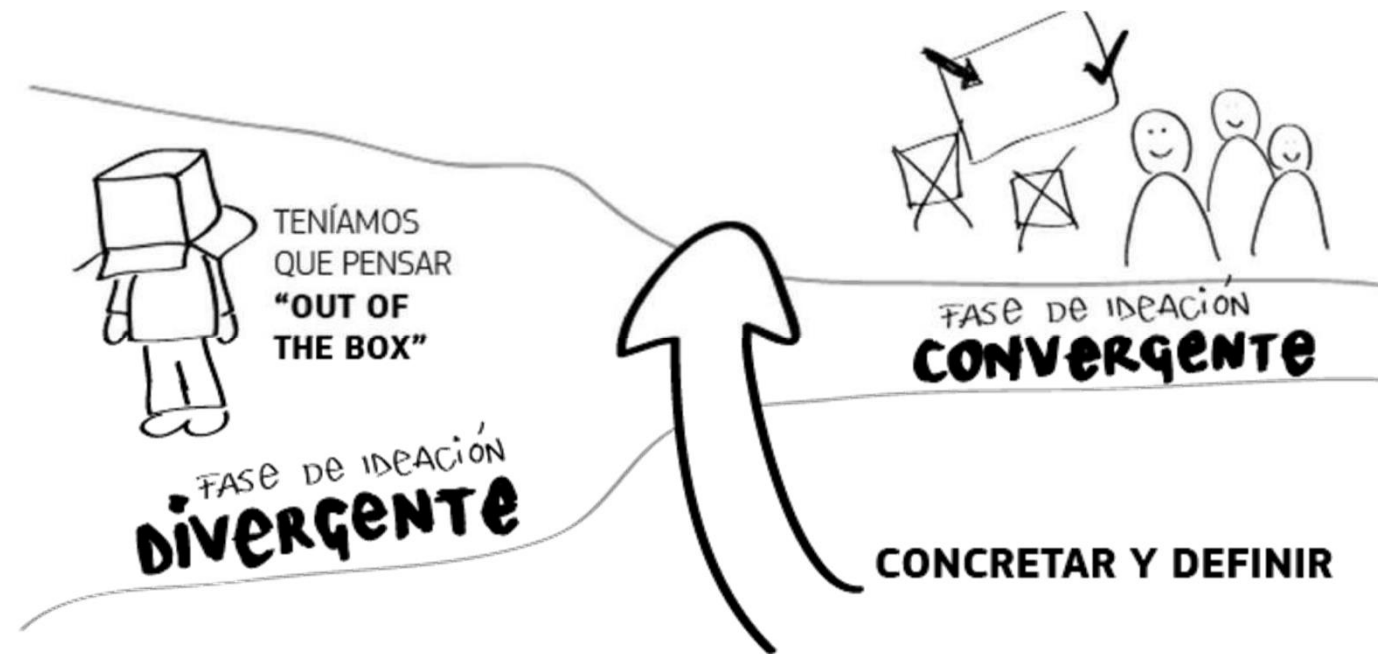


equipo humano
Soluciones innovadoras en recursos humanos

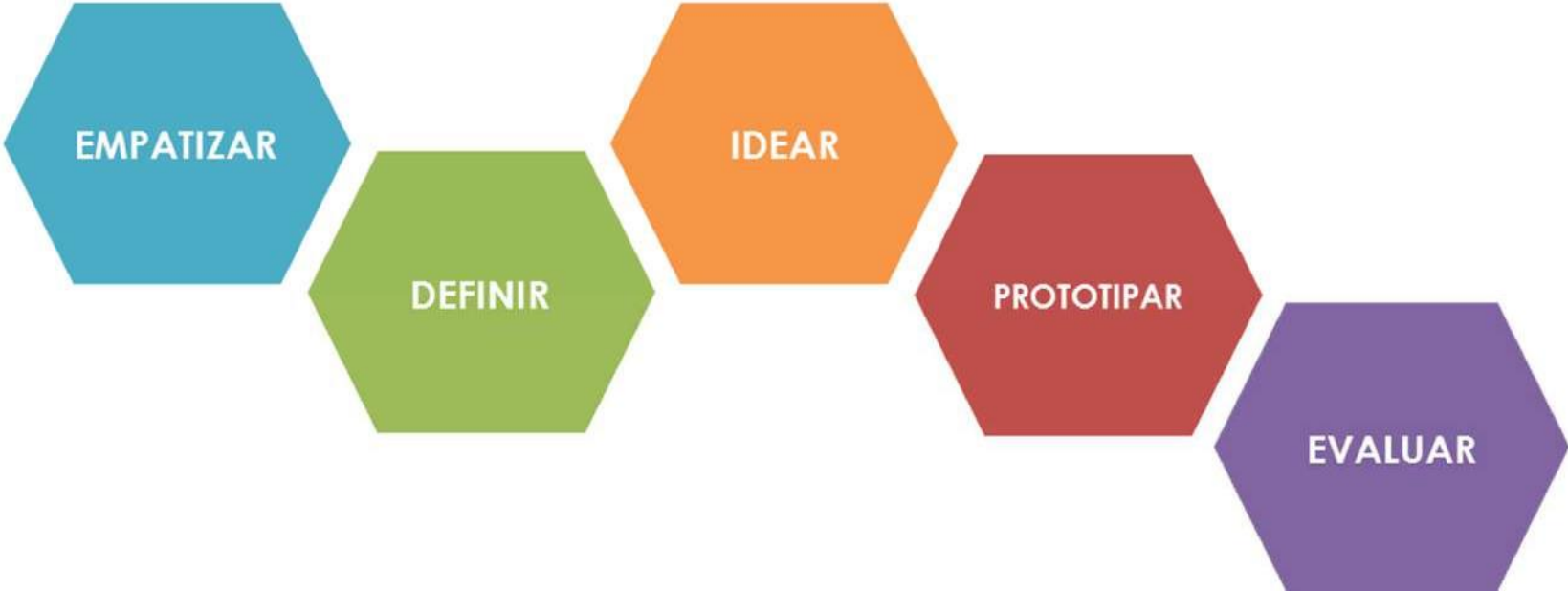
José Enrique García

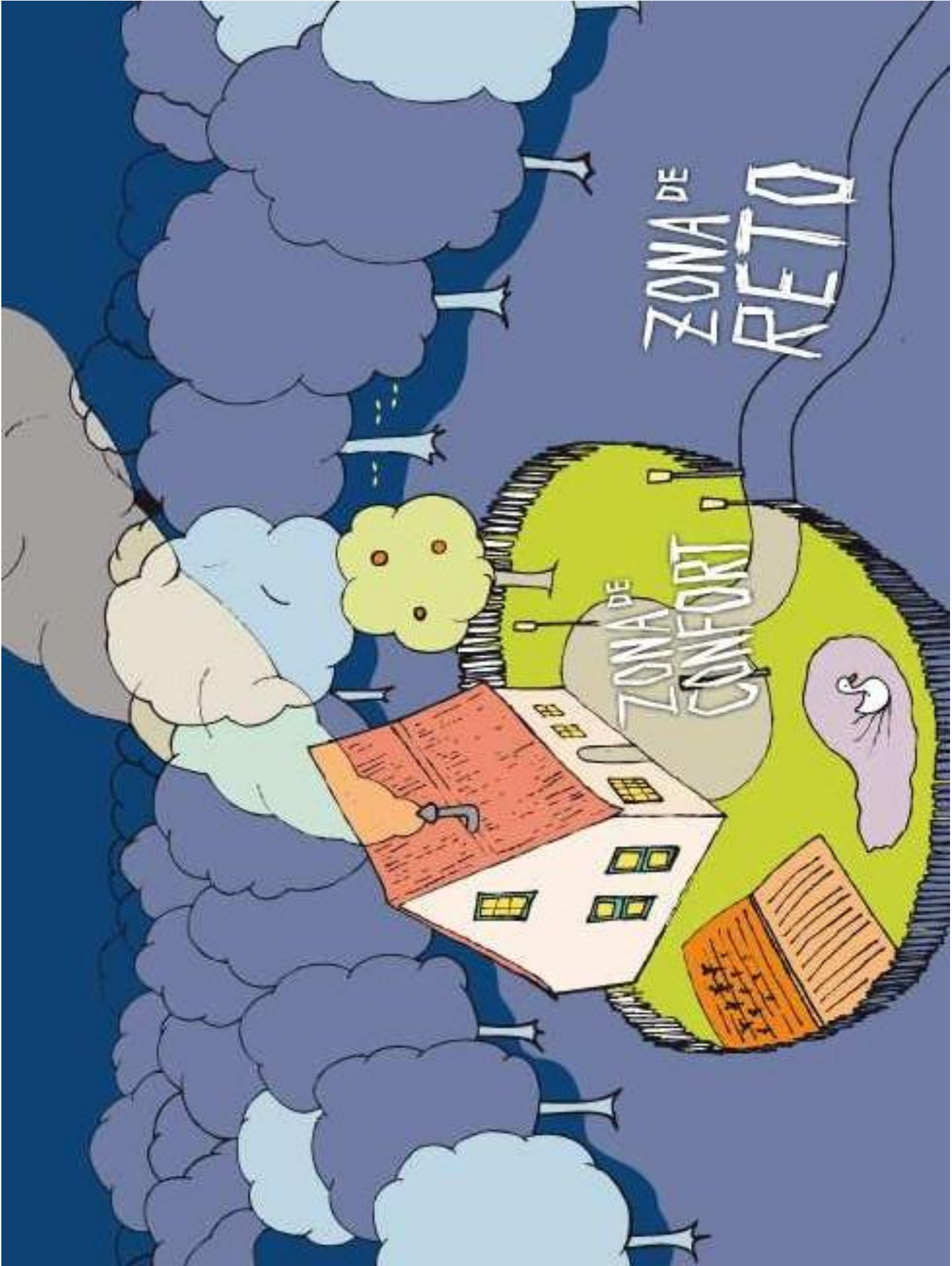
DESIGN THINKING

PROCESO GENERAL



**DESIGN THINKING
PROCESO GENERAL**



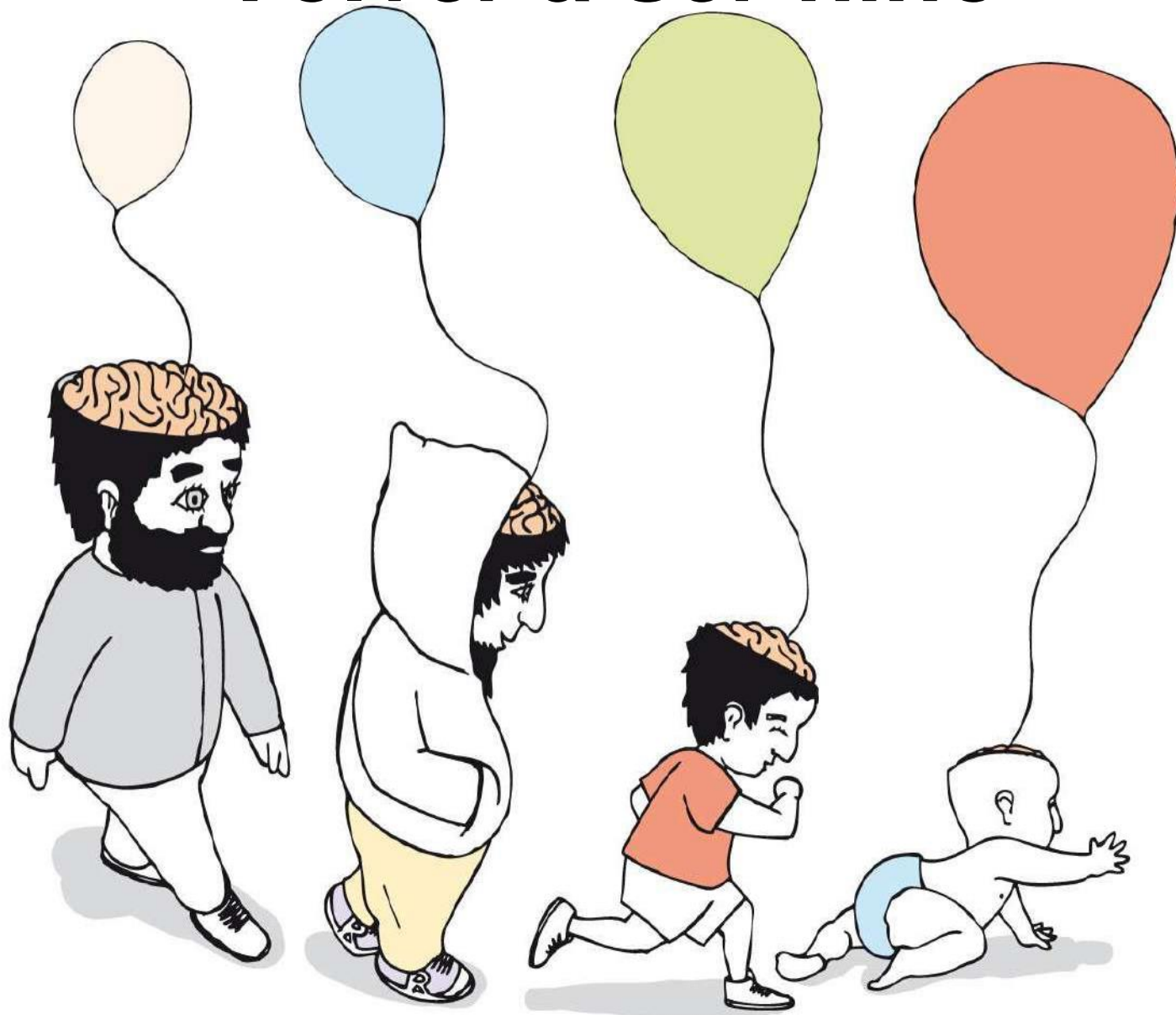


¿Cuáles son mis MIDS?

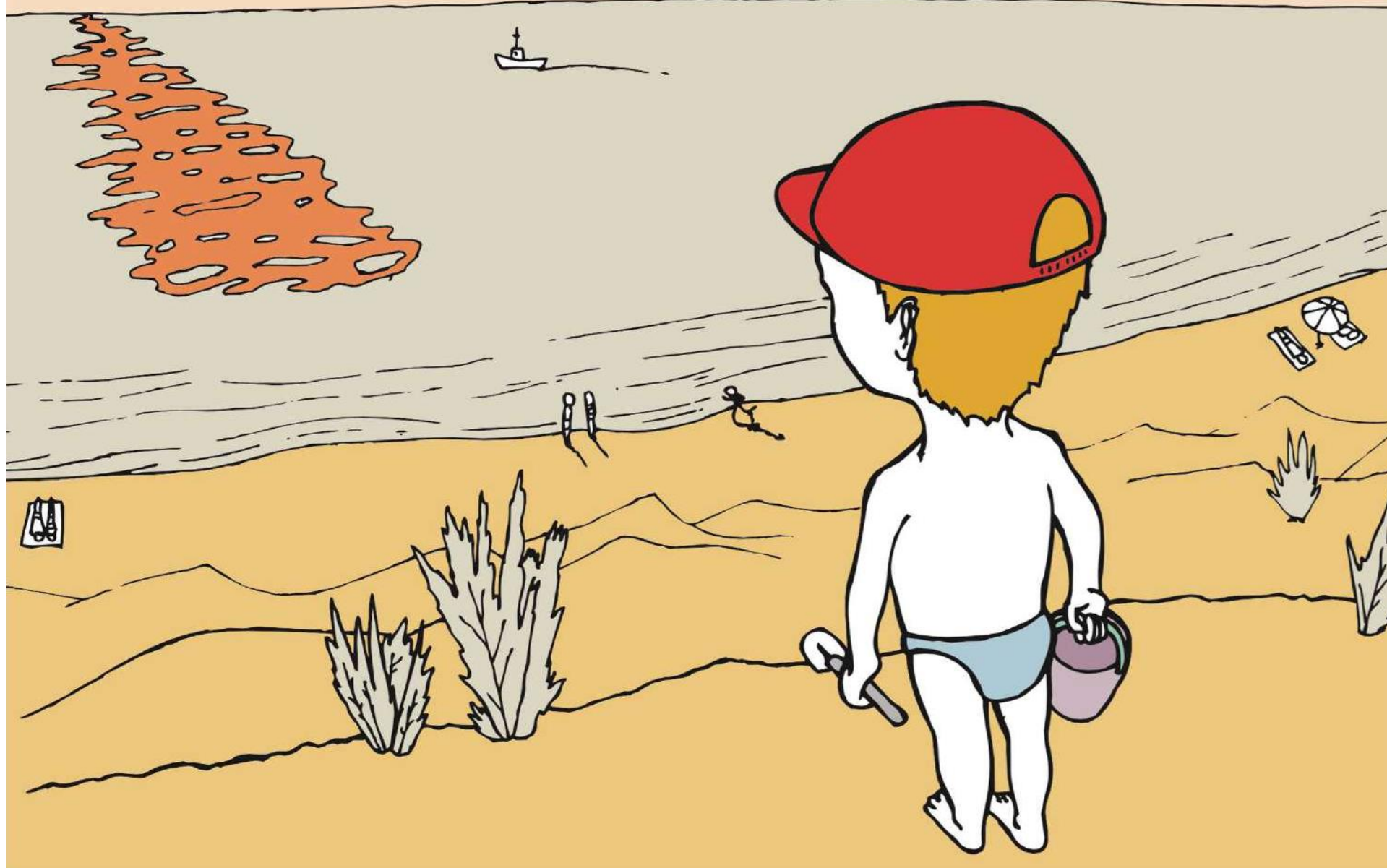


**¿QUÉ NECESITO para no
SENTIR ESA SENSACIÓN?**

Volver a ser niño



El hábito rompe con el asombro y la sorpresa

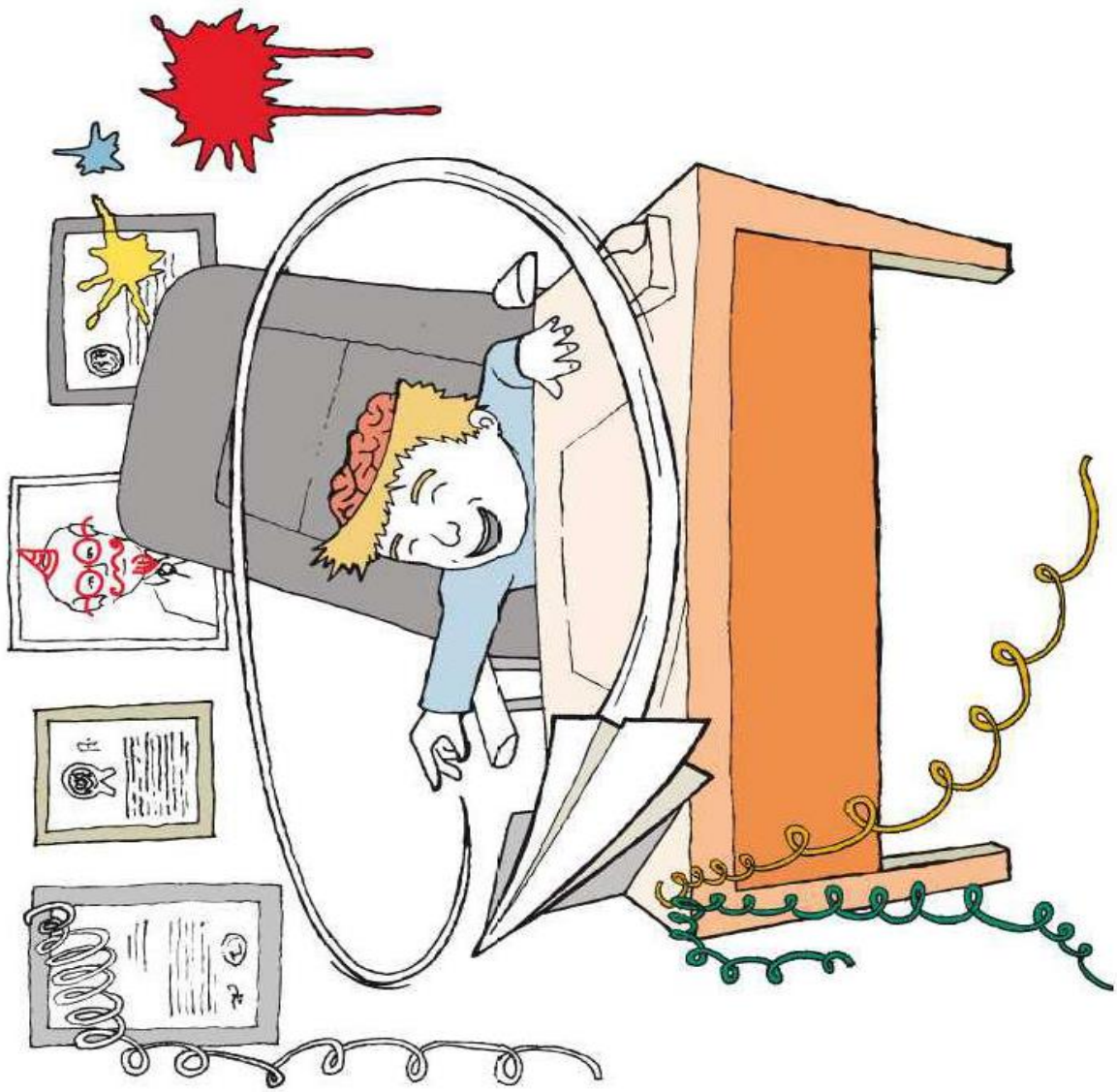


Tengo una taza de café, y se cae un anillo dentro. Pero el anillo no se moja. ¿cómo puede ser?

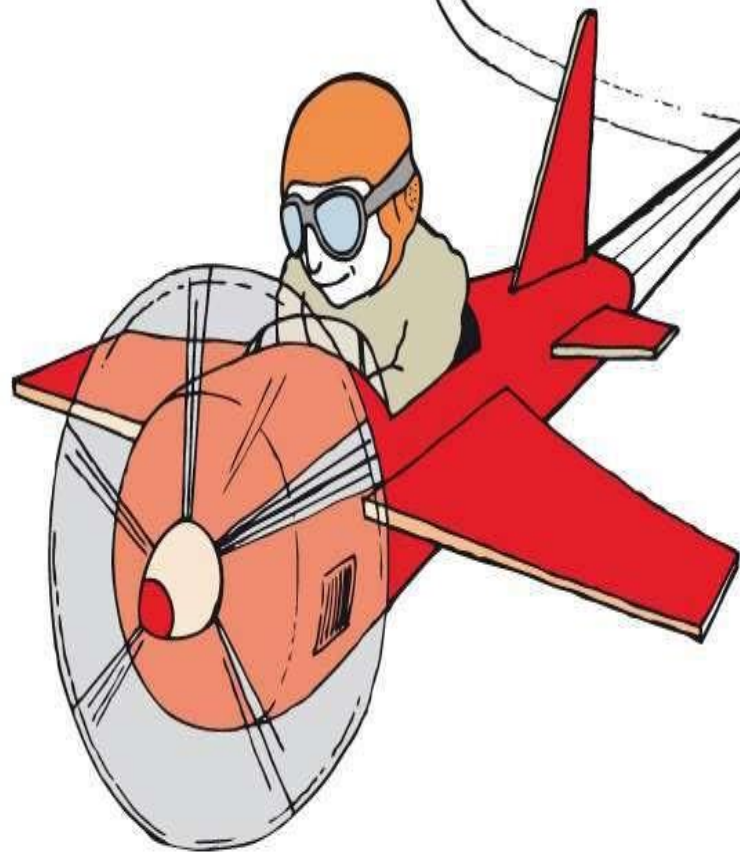


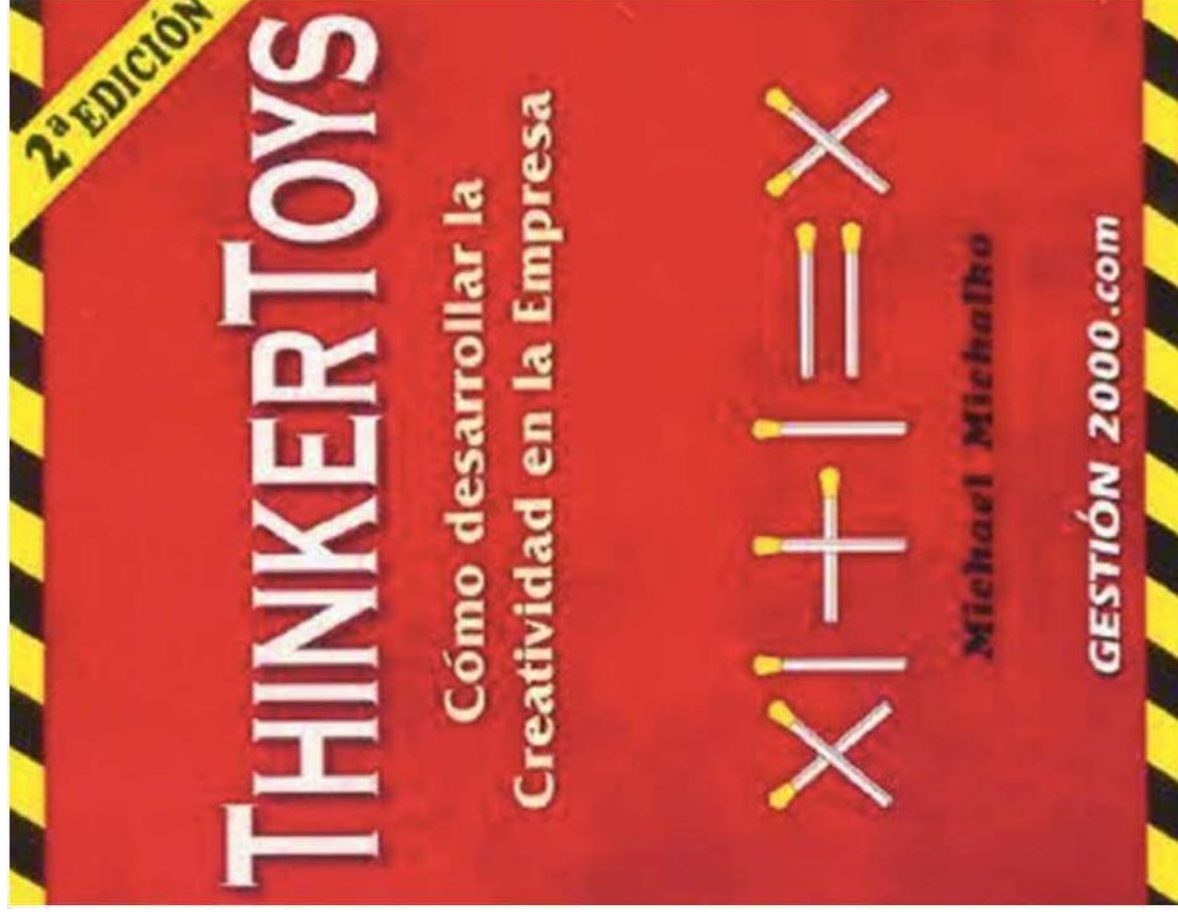
La mujer le apaga la luz pero en cambio el hombre sigue leyendo. ¿Qué ocurre?





¡¡LANZARSE!!









equipo humano
Soluciones innovadoras en recursos humanos

José Enrique García



equipo humano
Soluciones innovadoras en recursos humanos

José Enrique García



equipo humano
Soluciones innovadoras en recursos humanos

José Enrique García



equipo humano
Soluciones innovadoras en recursos humanos

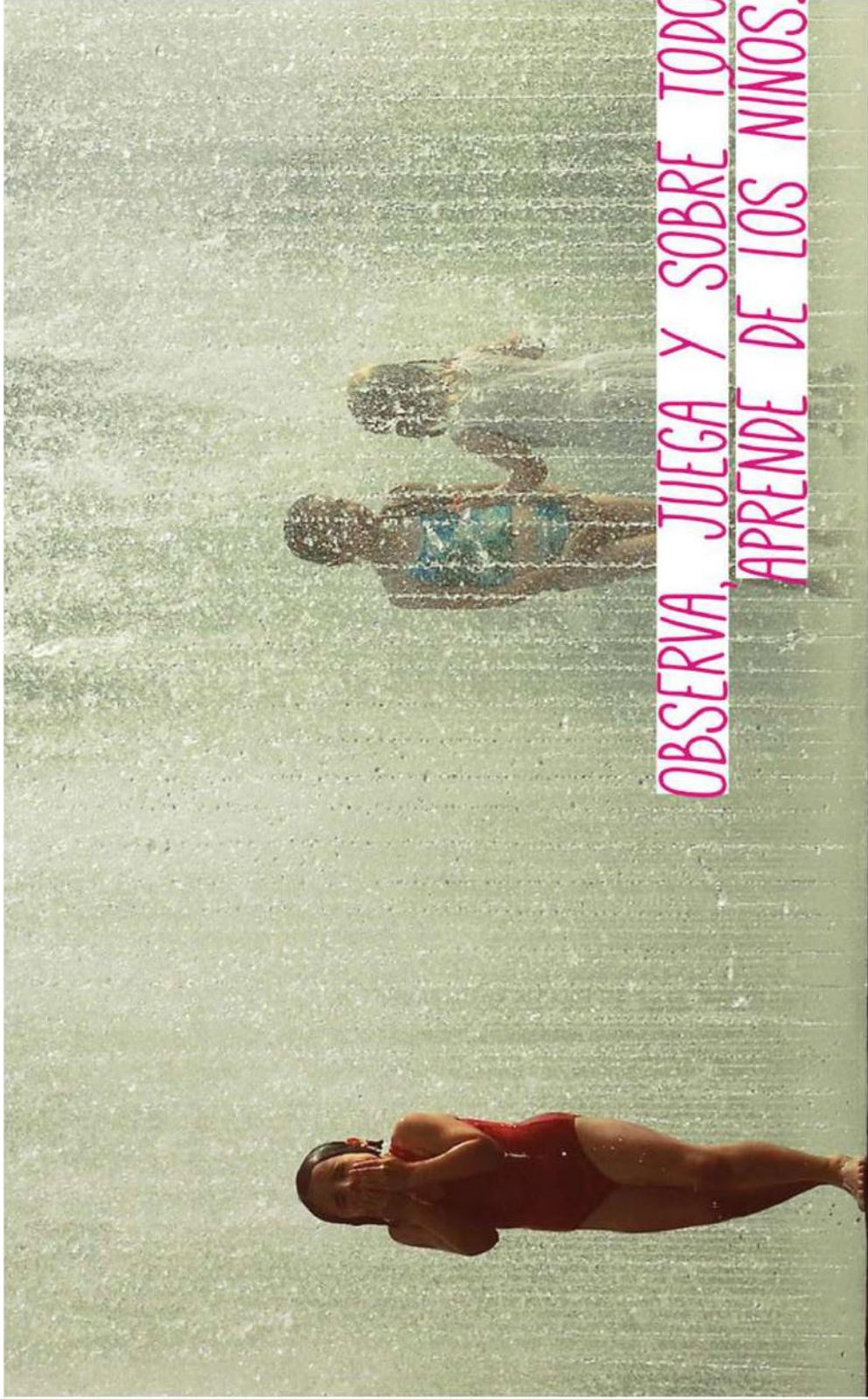
José Enrique García



ACUDE A CONGRESOS, SEMINARIOS, CHARLAS.
TAMBIEN SI NO SON DE TU MATERIA.

equipo humano
Soluciones innovadoras en recursos humanos

José Enrique García



equipo humano
Soluciones innovadoras en recursos humanos

José Enrique García



ATRÉVETE
SE DIFERENTE.

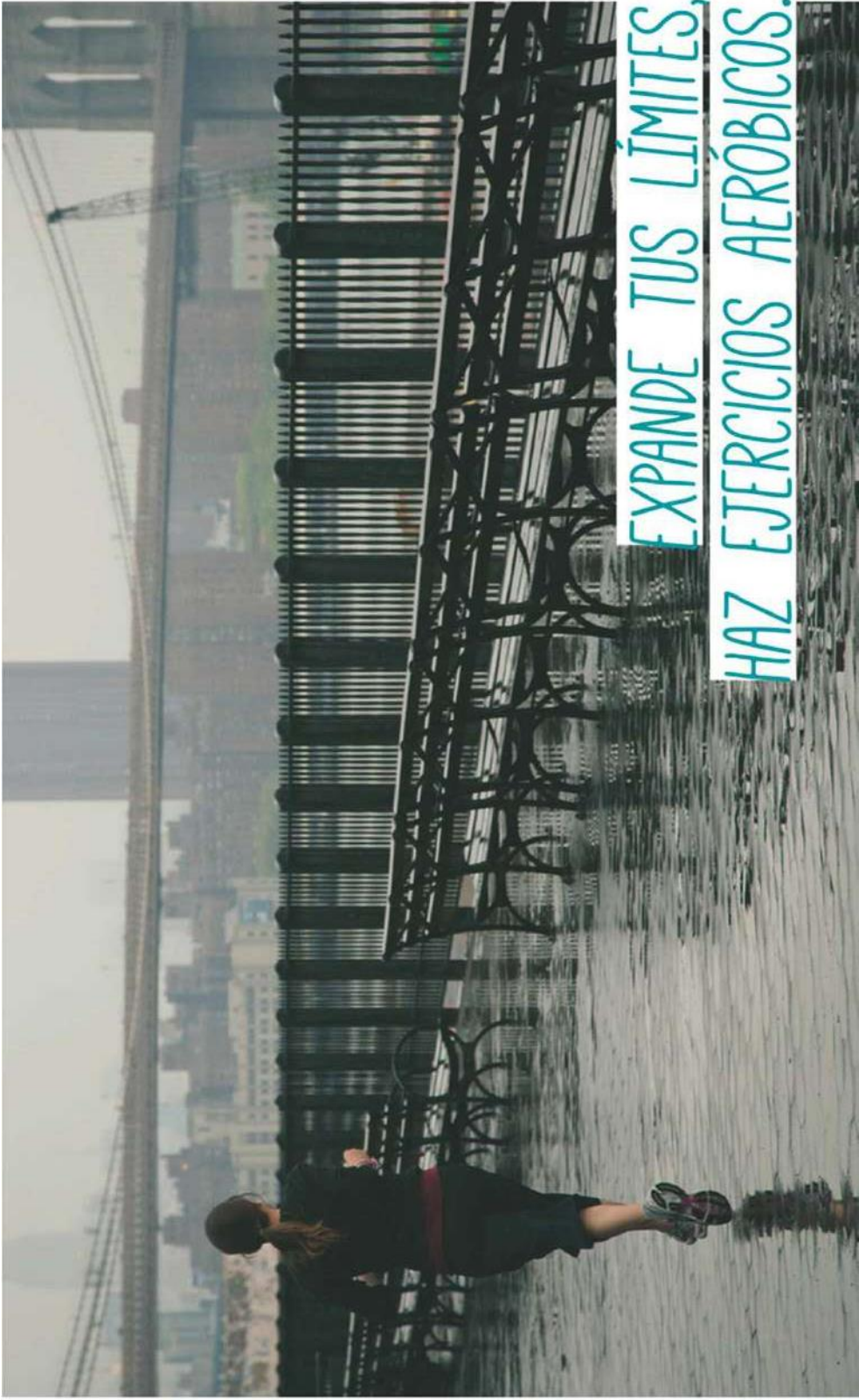
equipo humano
Soluciones innovadoras en recursos humanos

José Enrique García



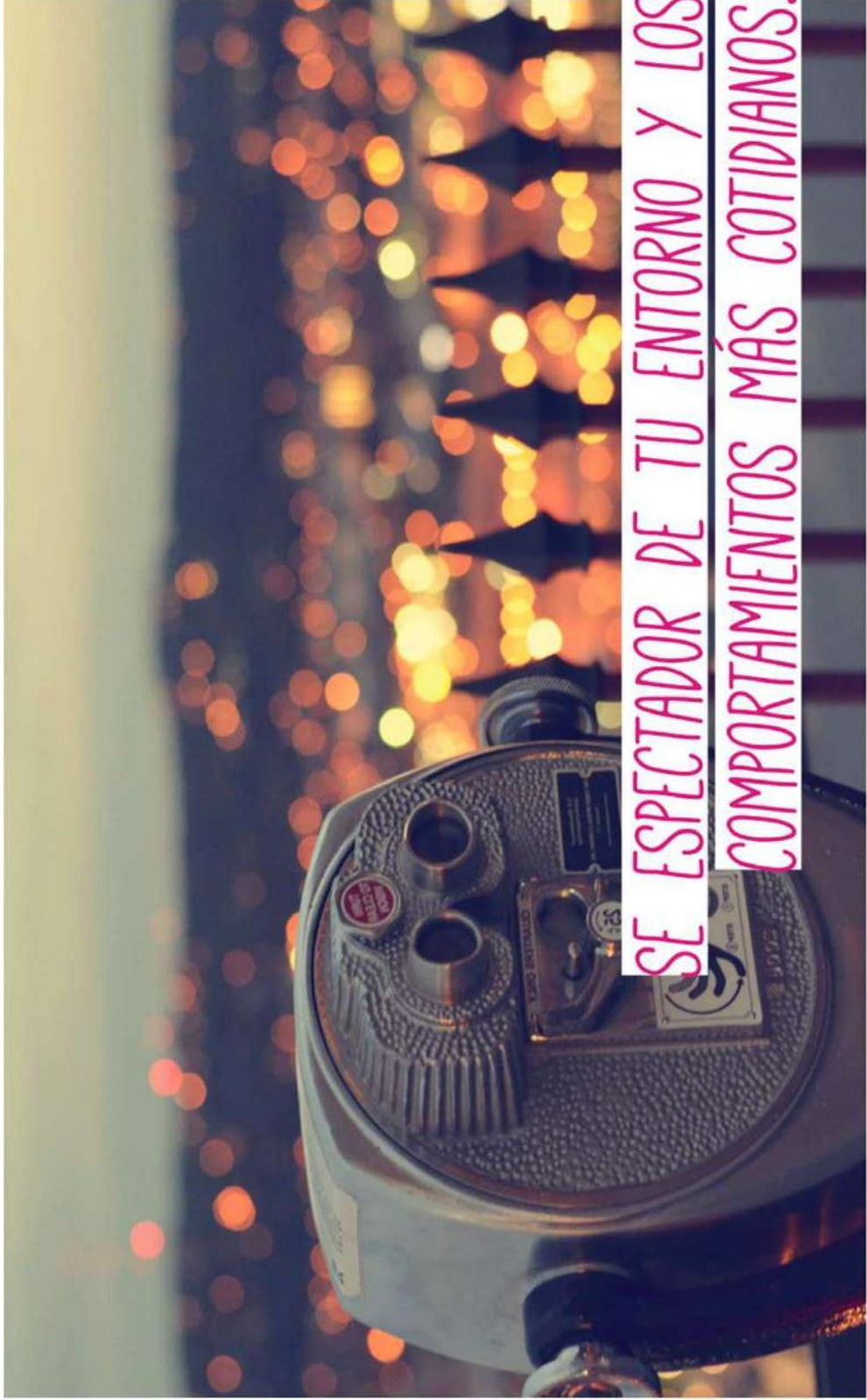
equipo humano
Soluciones innovadoras en recursos humanos

José Enrique García



equipo humano
Soluciones innovadoras en recursos humanos

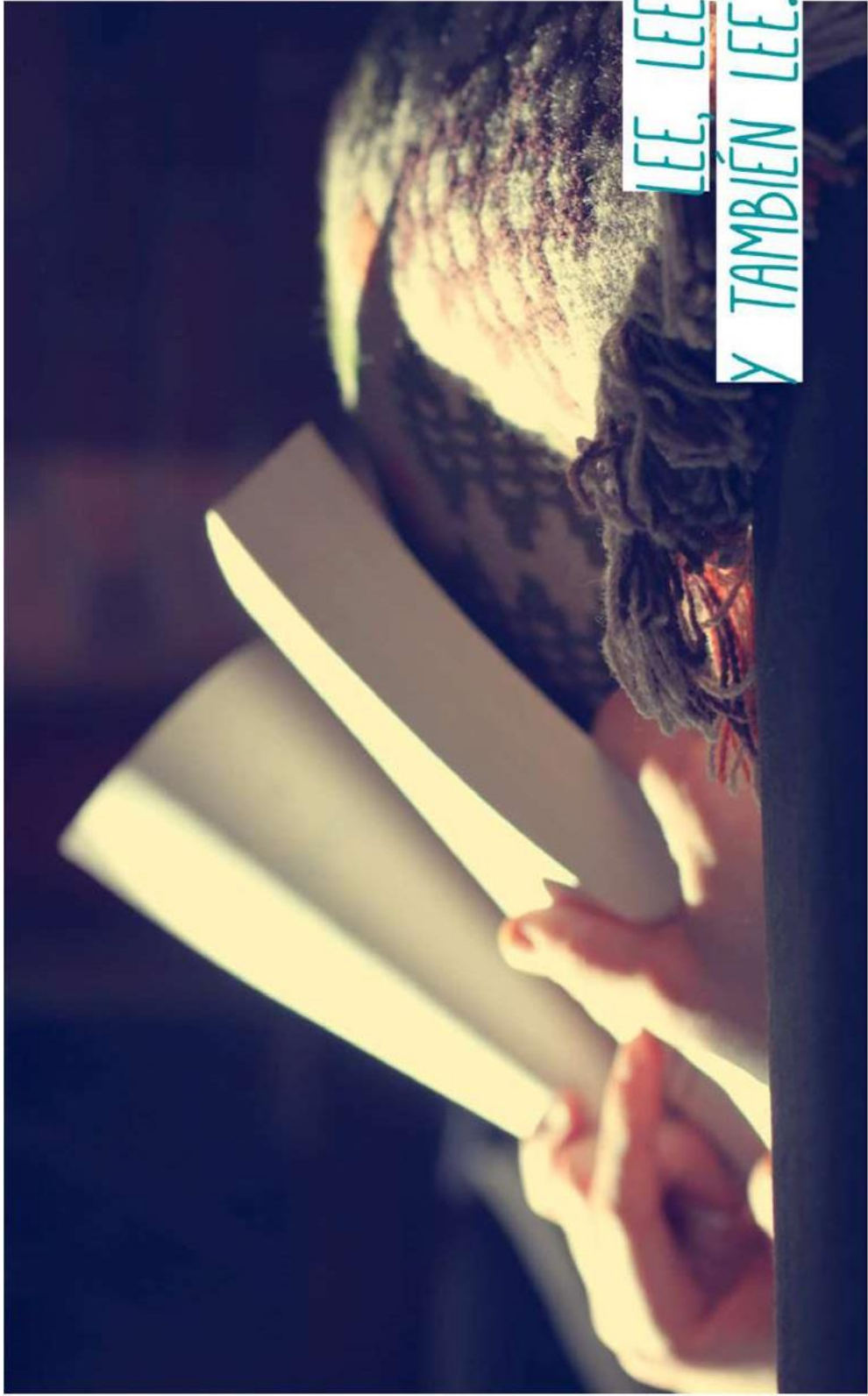
José Enrique García



SE ESPECTADOR DE TU ENTORNO Y LOS
COMPORTAMIENTOS MÁS COTIDIANOS.

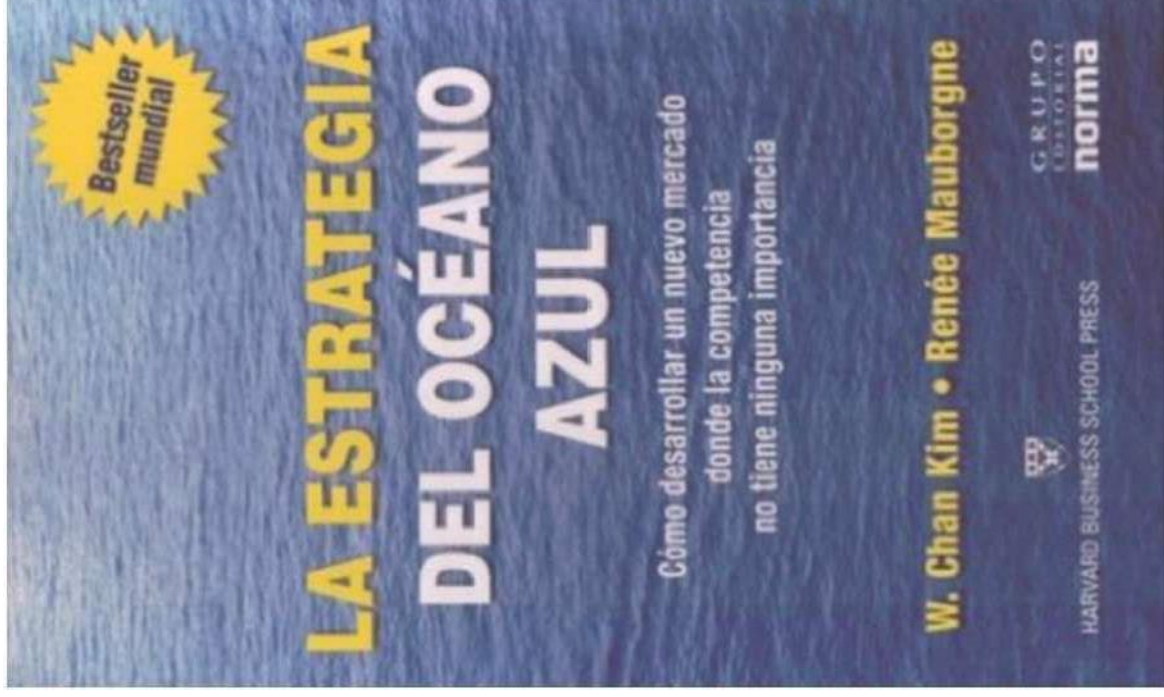
equipo humano
Soluciones innovadoras en recursos humanos

José Enrique García



equipo humano
Soluciones innovadoras en recursos humanos

José Enrique García



equipo humano
Soluciones innovadoras en recursos humanos

José Enrique García



ACTITUD



CURIOSIDAD

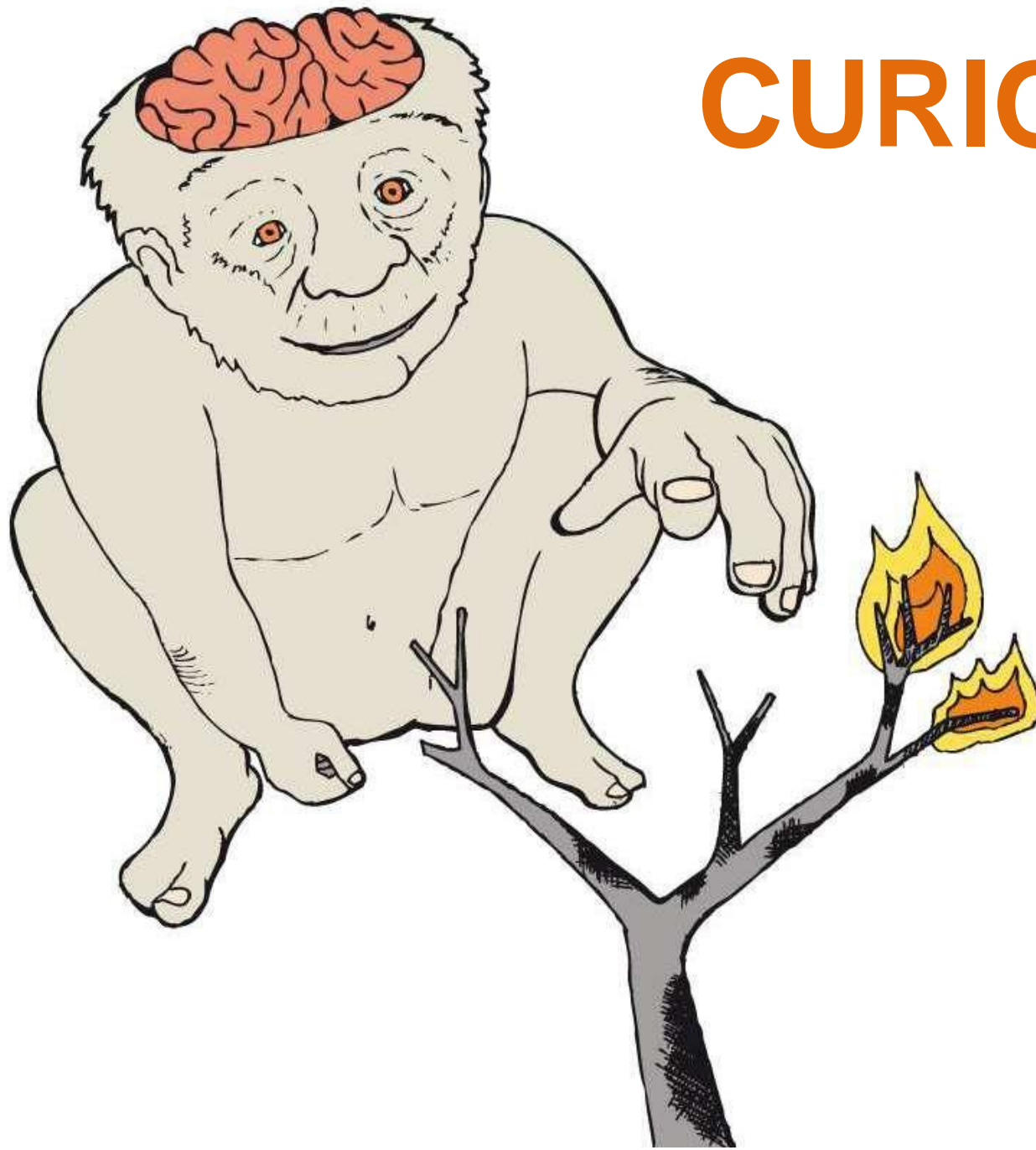


IMAGINACIÓN

equipo humano
Soluciones innovadoras en recursos humanos

José Enrique García

CURIOSIDAD



José Enrique García



CURIOSIDAD

por aprender
y buscar
nuevas
oportunidades

¿Te consideras una persona **curiosa**?

¿Te llama la **atención** las cosas nuevas, lo que puedes y no puedes hacer?

¿Te fijas en lo que hay a tu **alrededor**?

¿Pones foco en los **detalles**?

**TENÉIS 5 MINUTOS PARA DIBUJAR UN
BILLETE DE 5 EUROS**

equipo humano
Soluciones innovadoras en recursos humanos

José Enrique García



equipo humano
Soluciones innovadoras en recursos humanos

José Enrique García

¿Seguimos?



POR FAVOR, LEE EL TEXTO LO MÁS RÁPIDO
POSIBLE

AZUL AMARILLO ROJO
NEGRO AZUL VERDE
VIOLETANEGRO ROSA AZUL
VERDE MORADO NARANJA
VIOLETAMARRÓN GRIS
VIOLETA

POR FAVOR, DÍ EL COLOR LO MAS RÁPIDO POSIBLE

NO LEAS EL TEXTO

AZUL AMARILLO ROJO
NEGRO AZUL VERDE
VIOLETANEGRO ROSA AZUL
VERDE MORADO NARANJA
VIOLETAMARRÓN GRIS
VIOLETA

¿QUÉ HA PASADO?

equipo humano
Soluciones innovadoras en recursos humanos

José Enrique García

Left brain

I am the left brain.
I am a scientist, A mathematician.
I love the familiar, I categorize, I am accurate, Linear.
Analytical, Strategic, I am practical.
Always in control, A master of words and language.
Realistic, I calculate equations and play with numbers.
I am order, I am logic.
I know exactly who I am.

BLOQUEOS MENTALES

Right brain

I am the right brain.
I am creativity, A free spirit, I am passion.
Yearning, Sensuality, I am the sound of roaring laughter.
I am love, The feeling of sand beneath my feet.
I am movement, Vivid colors.
I am the urge to paint on an empty canvas.
I am boundless imagination, Art, Poetry, I sense, I feel.
I am everything I wanted to be.

ESPECIALIZACIÓN DE LOS HEMISFERIOS CEREBRALES

Aunque en general las funciones cerebrales están más deslocalizadas de lo que se creía, hay unas cuantas funciones que se realizan con más intensidad en una mitad que en otra.

HEMISFERIO IZQUIERDO

Razonamiento

Lenguaje hablado

Lenguaje escrito

Habilidad científica

Habilidad numérica

Control de la mano derecha

HEMISFERIO DERECHO

Intuición

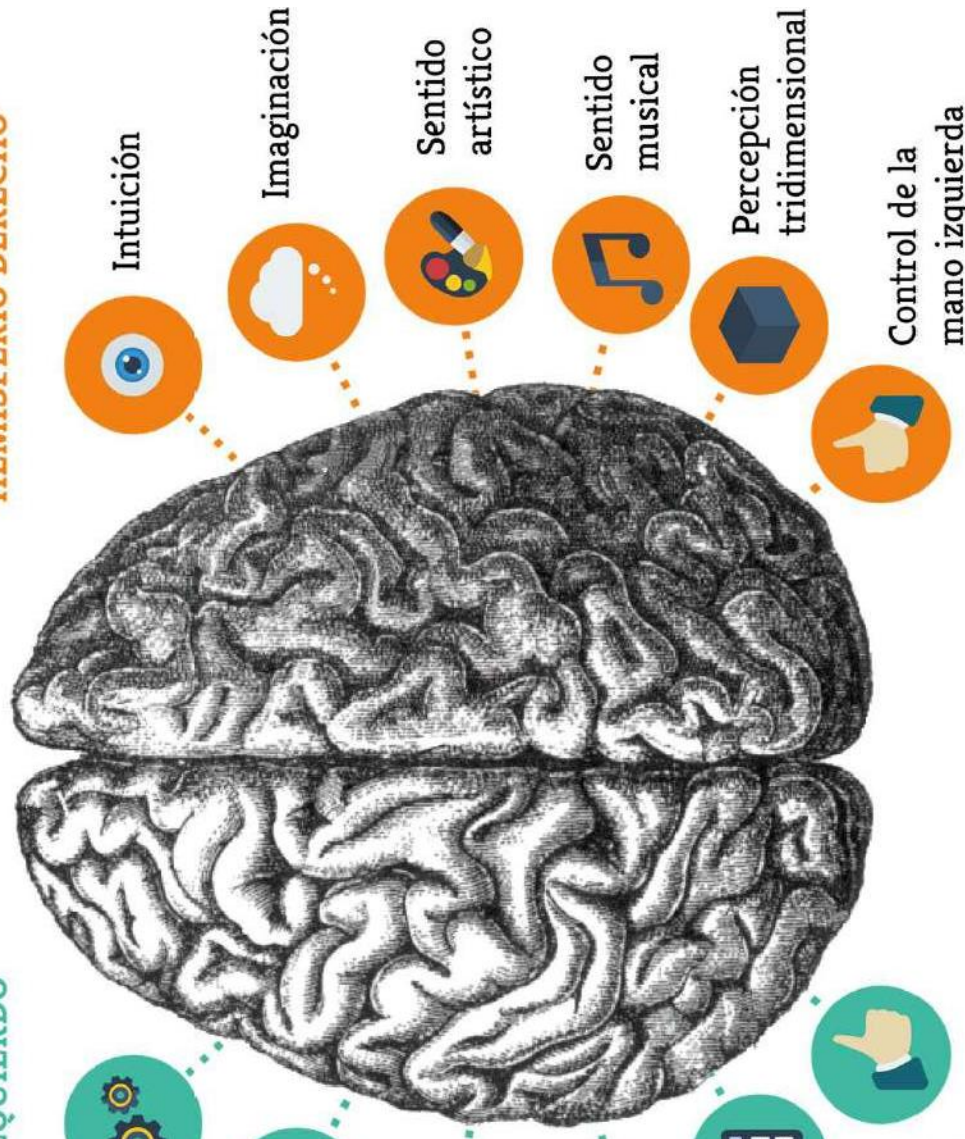
Imaginación

Sentido artístico

Sentido musical

Percepción tridimensional

Control de la mano izquierda



equipo humano
Soluciones innovadoras en recursos humanos

equipo humano

José Enrique García

Izquierdo

Logica

CONTROL

1,2,3

Análisis

Razón

Ciencia

Estrategia

REALIDAD



Derecho

ARTE

DESEOS

Felicidad

Soesia

PASIÓN

Libertad

Vida ∞

creatividad





SIGUIENTE RETO
RETO

¿Te gusta el café?



Tienes 30 segundos para
encontrar a la persona

Tienes 30 segundos para
encontrar a la persona





IMAGINACIÓN

José Enrique García



¿A qué
sabe el
color
rojo?

equipo humano
Soluciones innovadoras en recursos humanos

José Enrique García

¿A qué huele una nube?



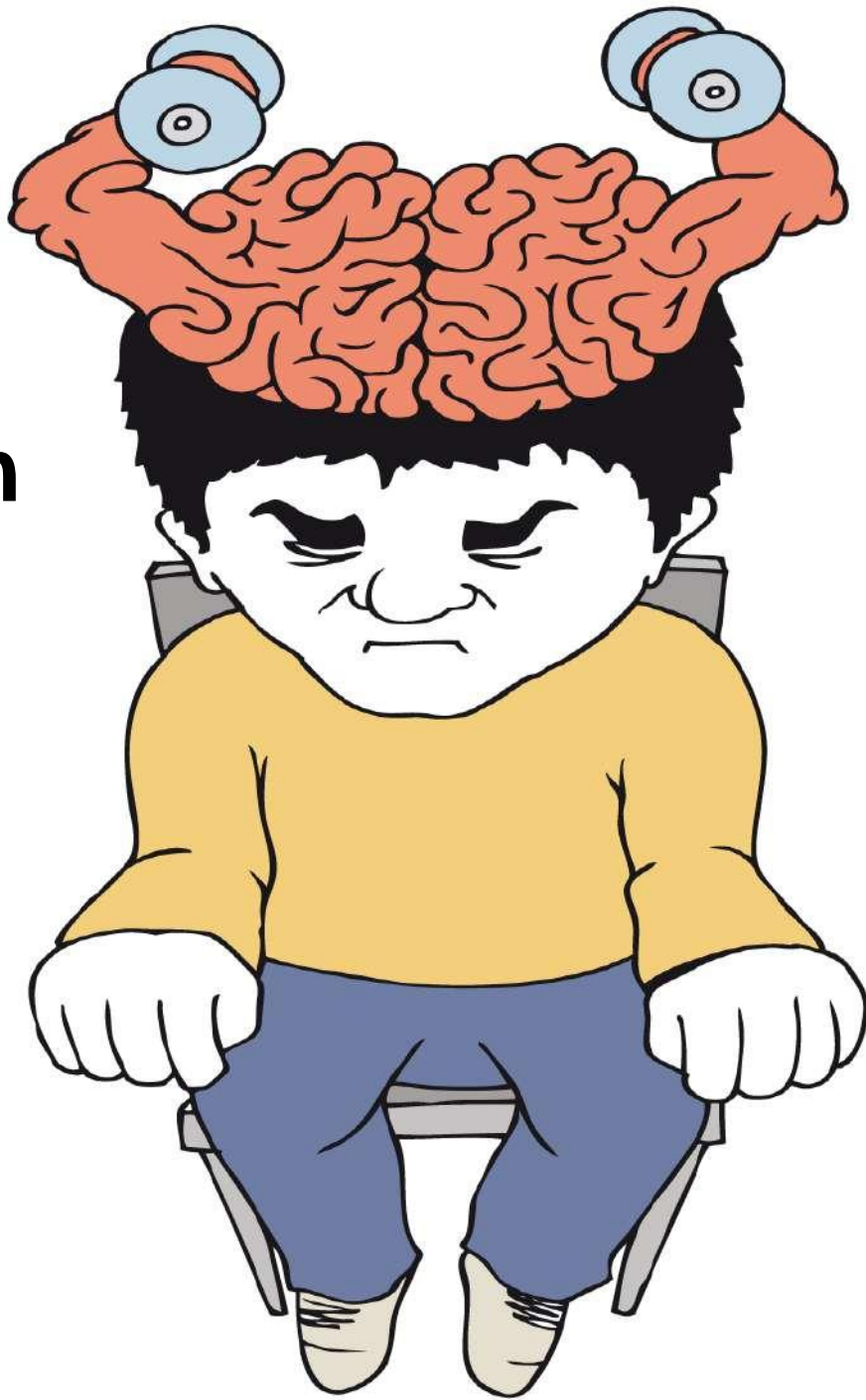
**¿Qué indica
esta señal de tráfico?**







**La Creatividad es
90% Transpiración
y
10% Inspiración**

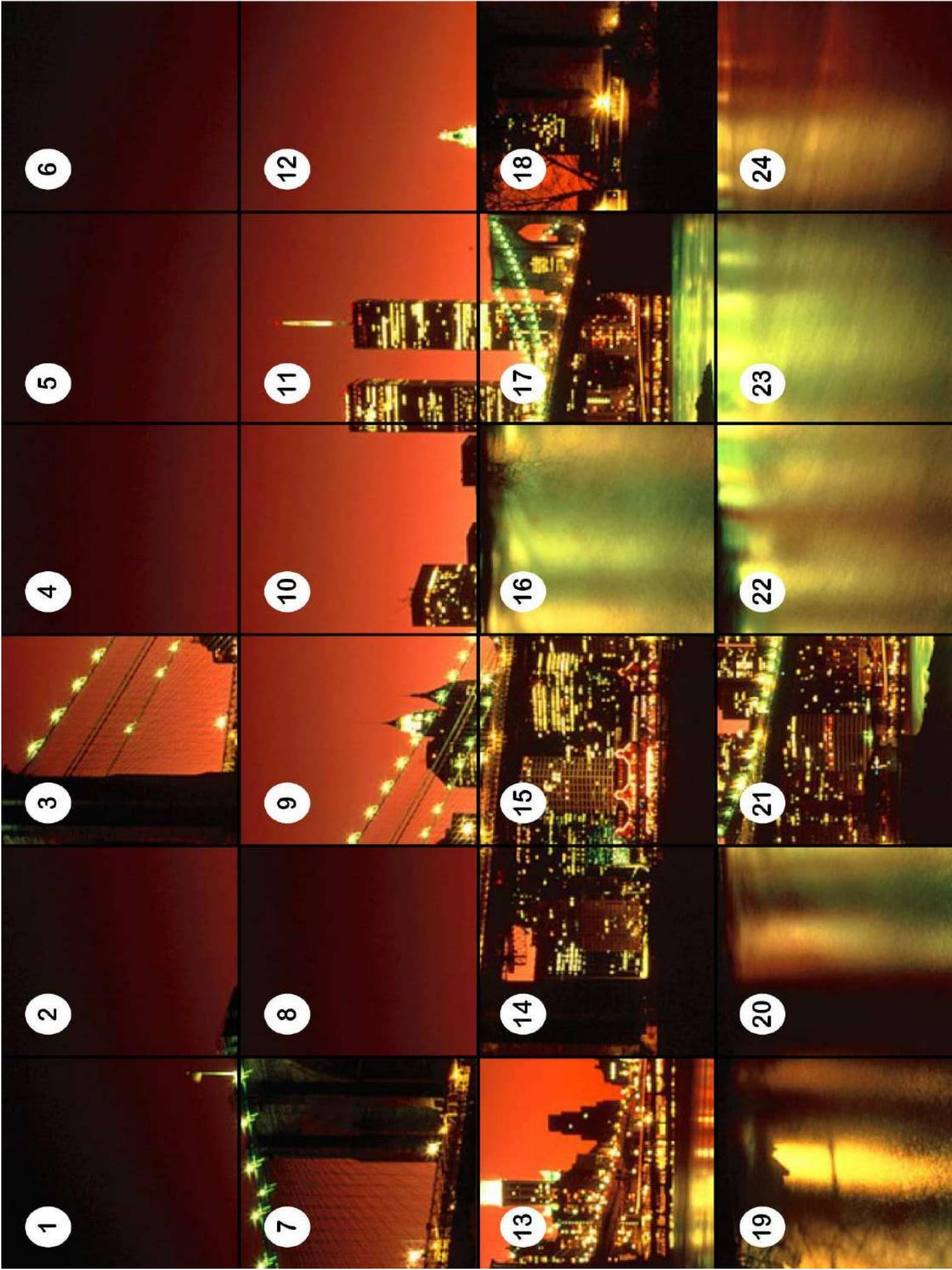


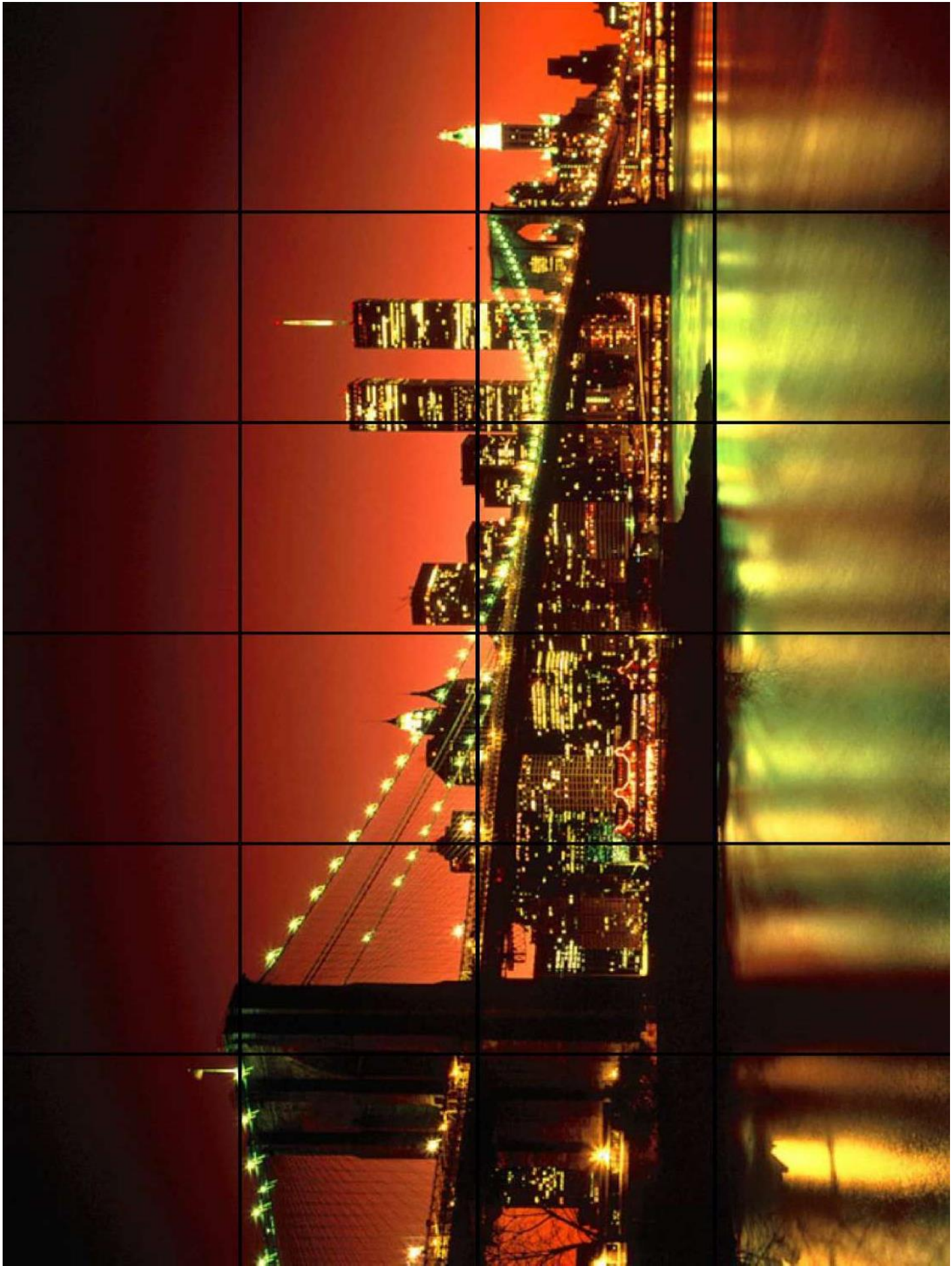
equipo humano
Soluciones innovadoras en recursos humanos

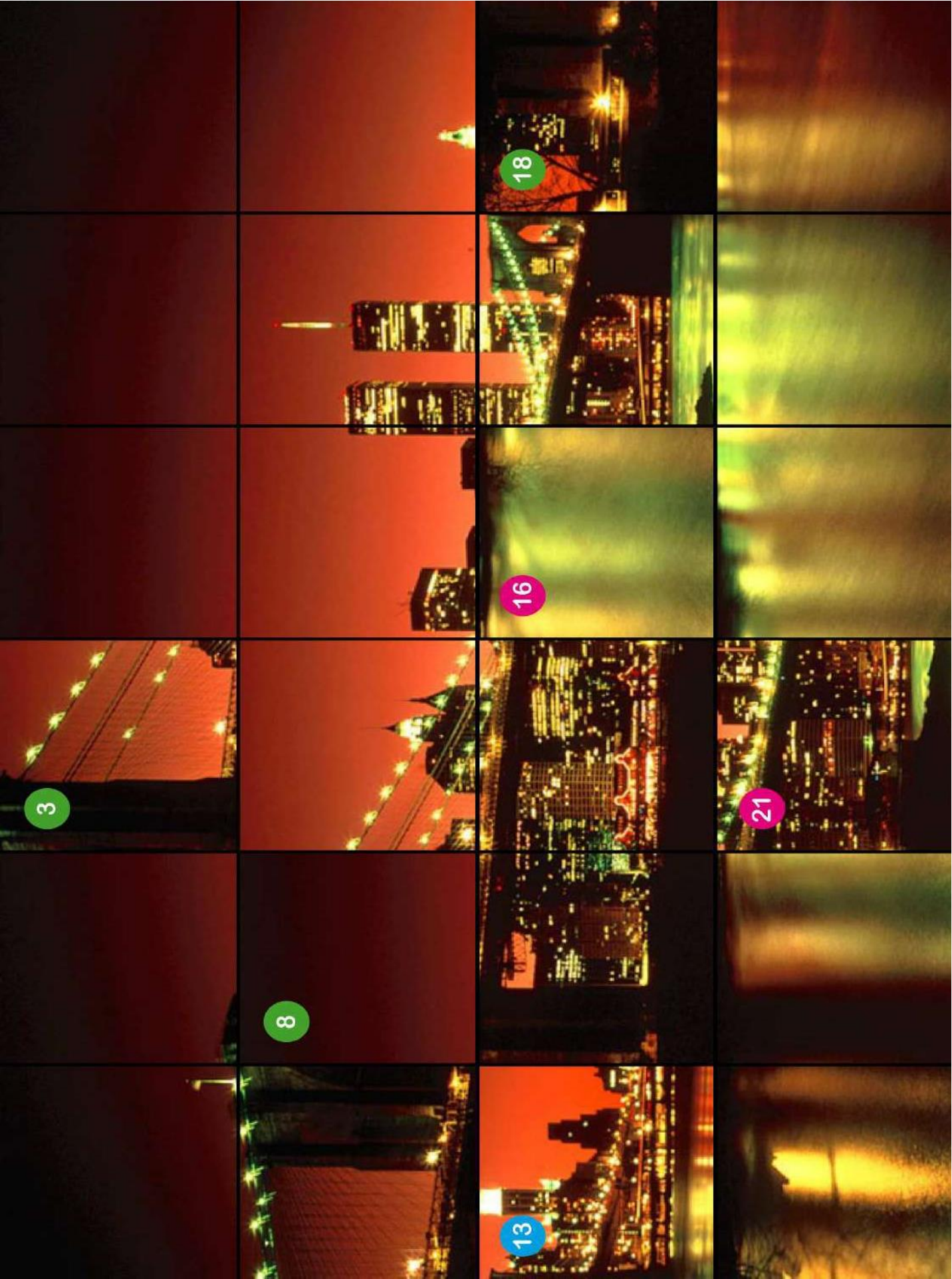


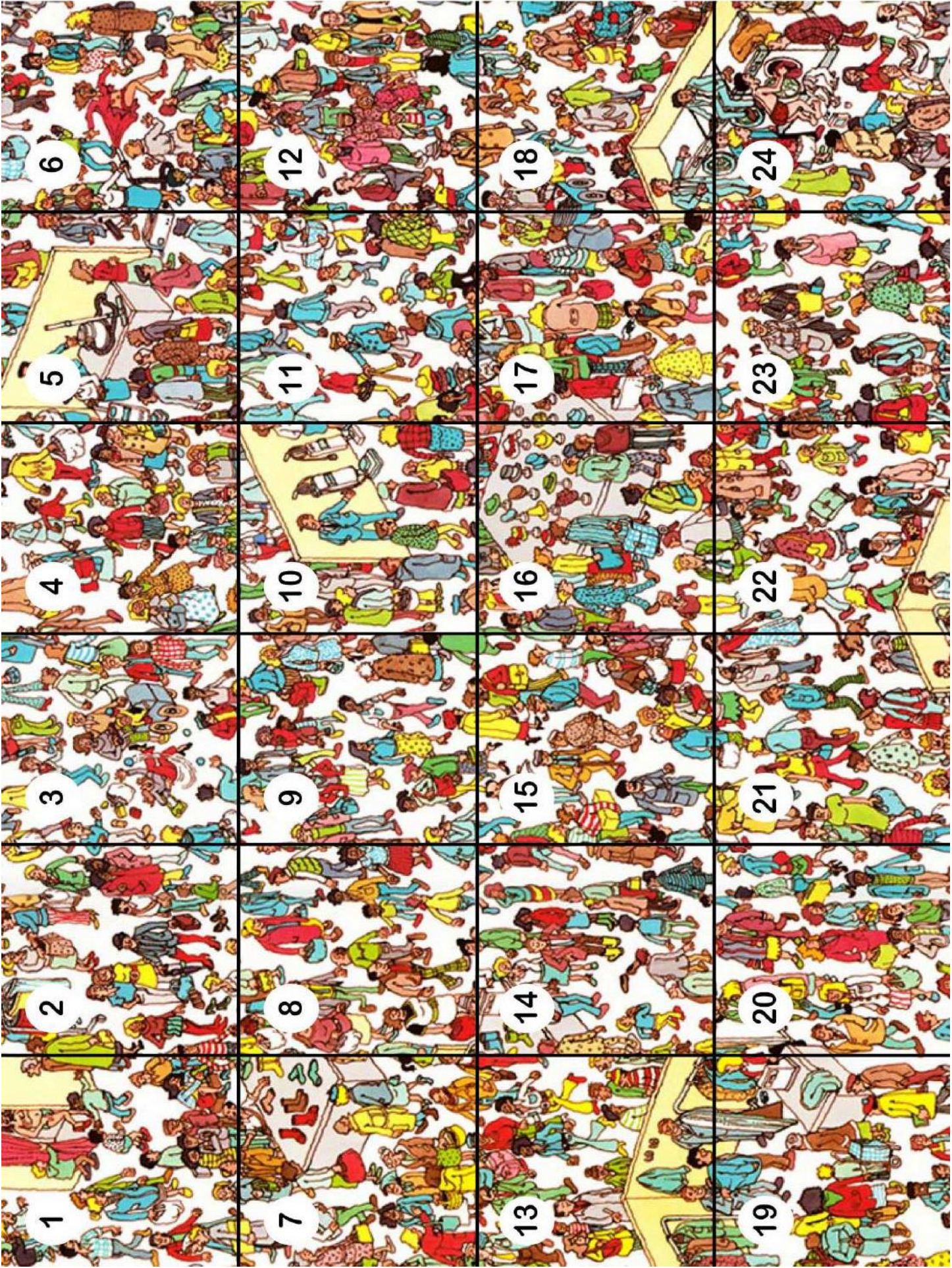
¿Qué cuadrados se han cambiado de sitio

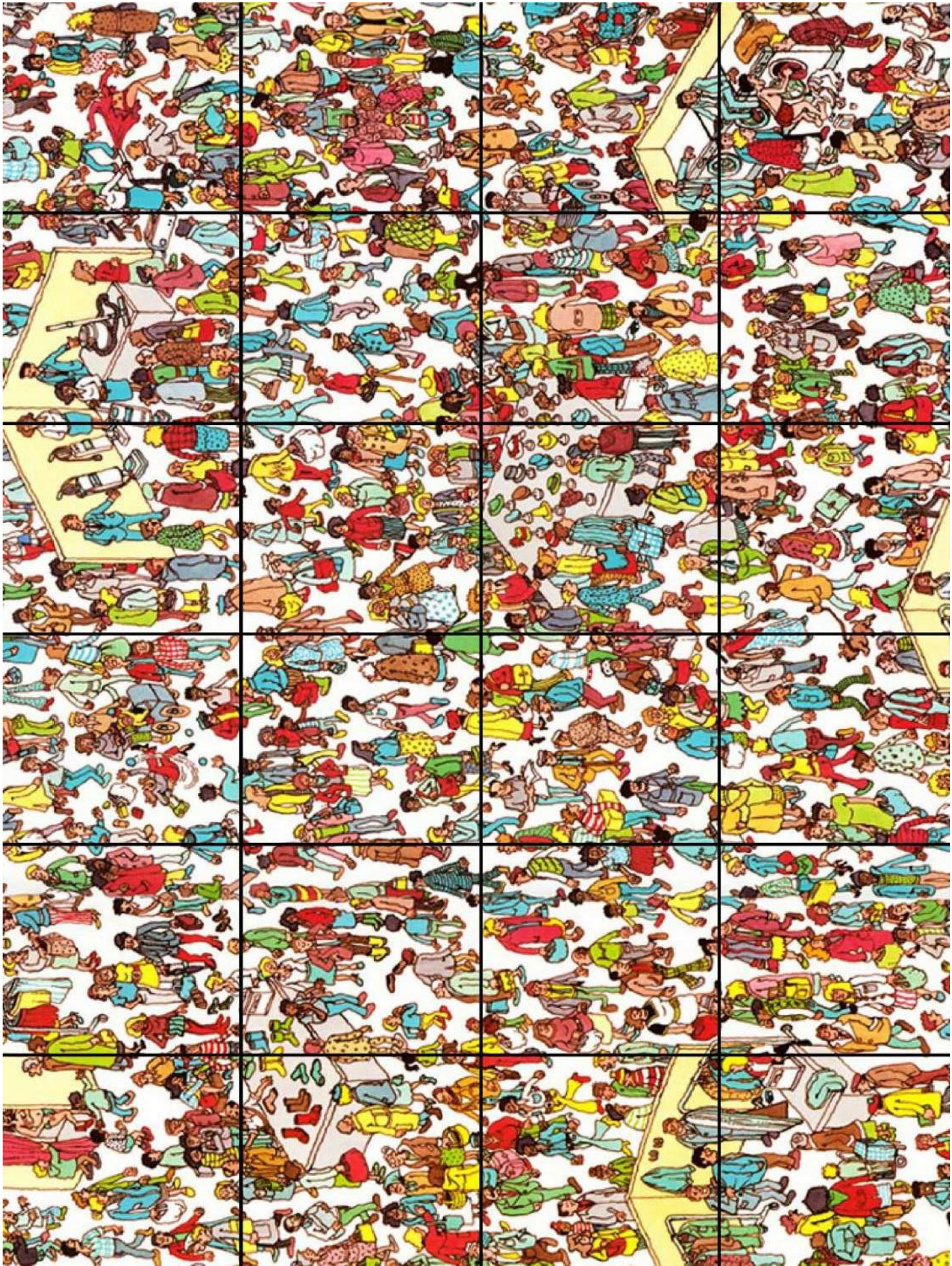
en la imagen siguiente?

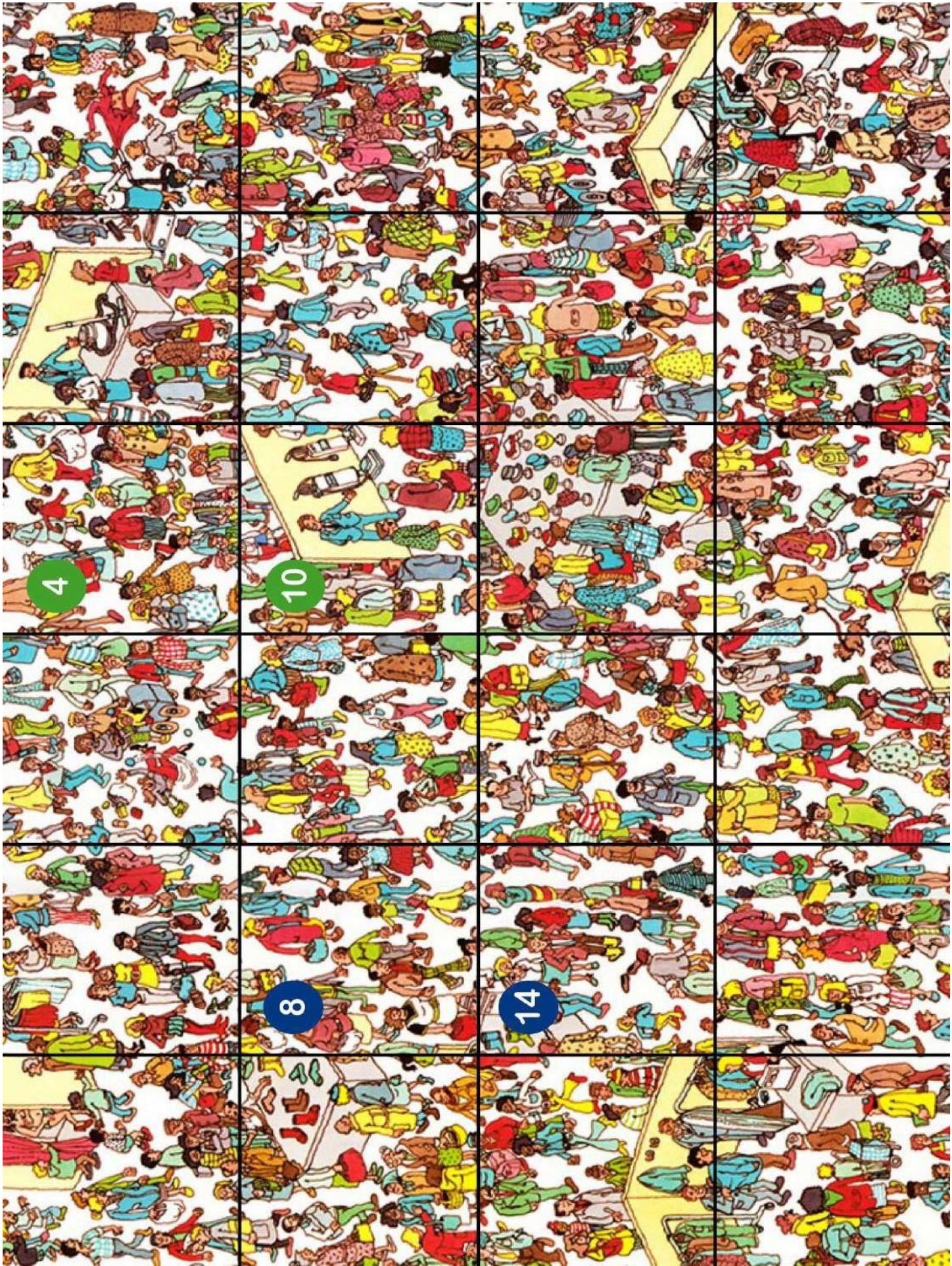












¿QUÉ ES PENSAR FUERA DE LA CAJA?

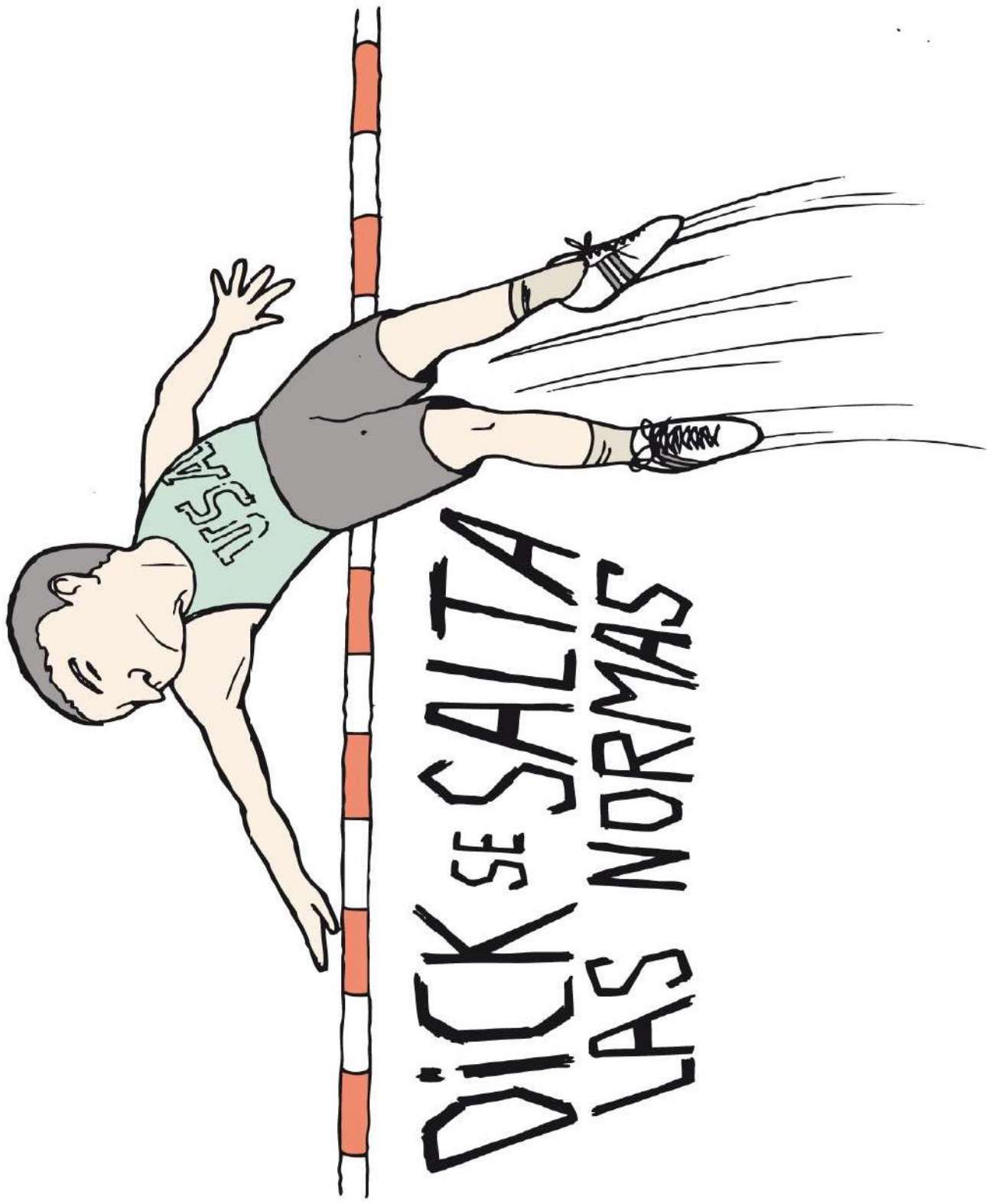


**Pensar en qué
utilidad tiene algo
que de normal no es
su forma habitual de
uso**



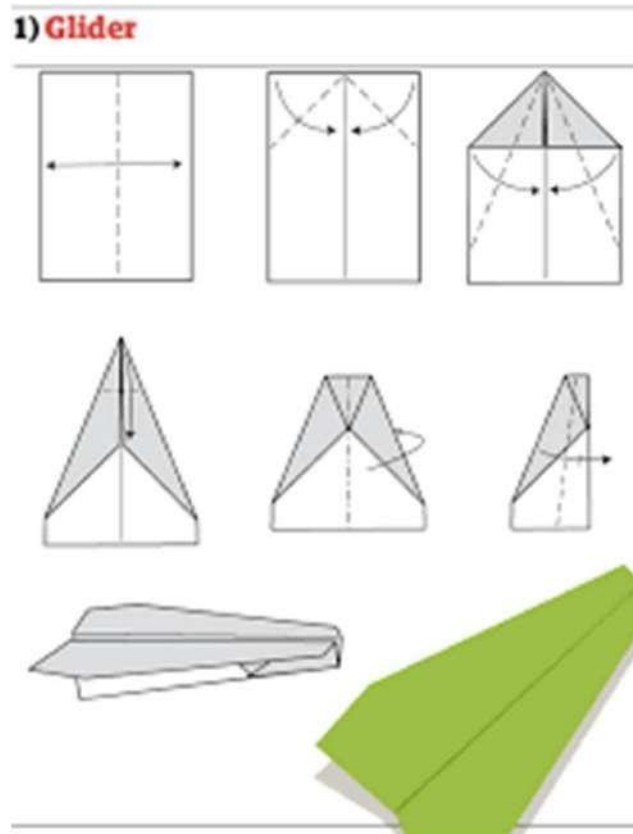
**DEBÉIS CONTAR 2
MINUTOS Y
LEVANTAR LA
MANO CUANDO
HAYÁIS
TERMINADO**





DICK SE SALTA
LAS NORMAS





Vuestro nuevo reto: CONSTRUIR UN AVION DE PAPEL

¿Quién lo asesinó?

Un hombre es asesinado en su oficina, pero antes de morir clavo el cuchillo con el que le habían asesinado en el calendario de su mesa.



CON SU PROPIA SANGRE MARCO LOS
SIGUIENTES NÚMEROS

7 10 11 8 9

Los sospechosos detenidos por la policía son:

ERIKA
JONAS
SOFIA
NICOLAS

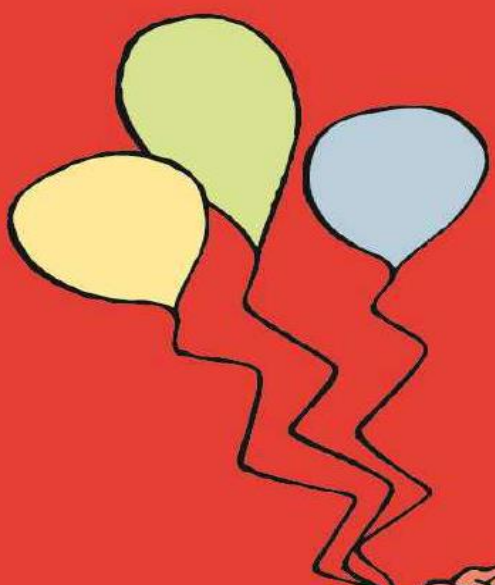


Vosotros que sois unos buenos
detectives y tomando solo los números como referencia.

**¿QUIÉN DE ESAS CUATRO PERSONAS
FUE EL ASESINO?**



Hay que tratar a los individuos creativos



PASSION

El Elemento

Descubrir tu pasión lo cambia todo

Sir KEN ROBINSON
con LOU ARONICA



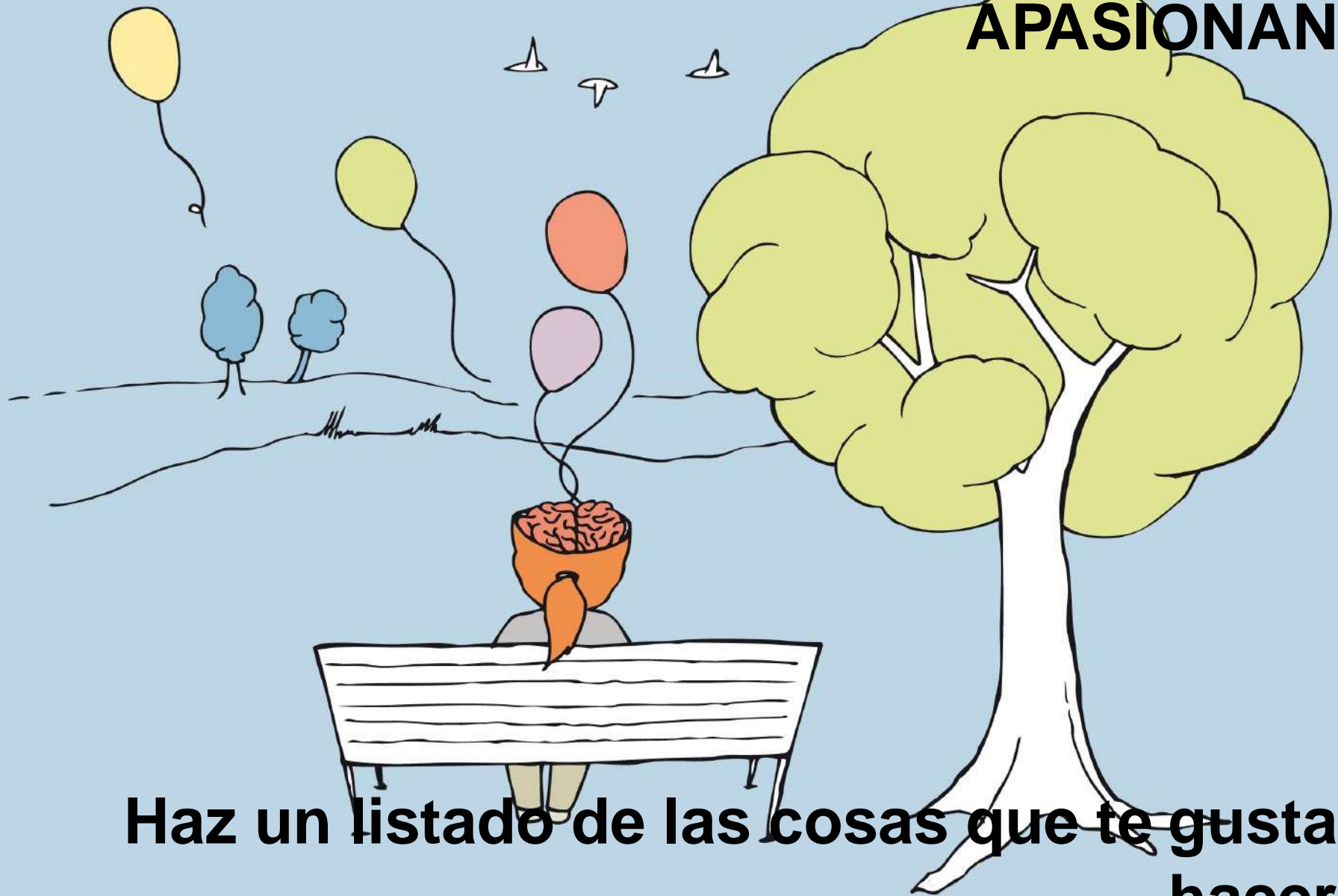
El libro que ha revolucionado el campo de
la creatividad, la innovación y el aprendizaje

DEBOLSILLO *clave*

equipo humano
Soluciones innovadoras en recursos humanos

José Enrique García

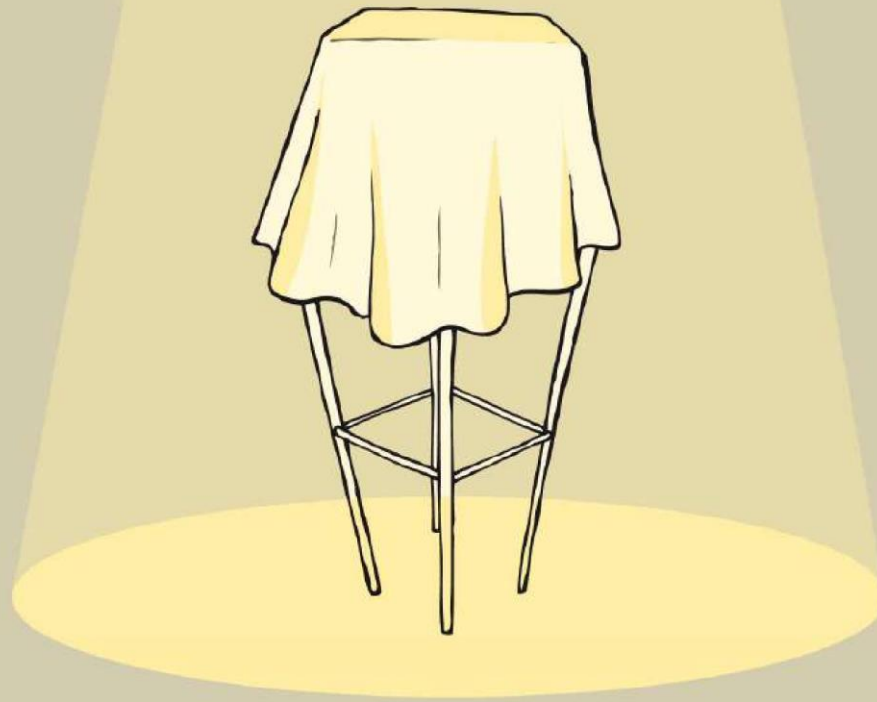
**¿CUÁLES SON LAS COSAS QUE TE
APASIONAN?**



**Haz un listado de las cosas que te gusta
hacer**



FOCO CREATIVO



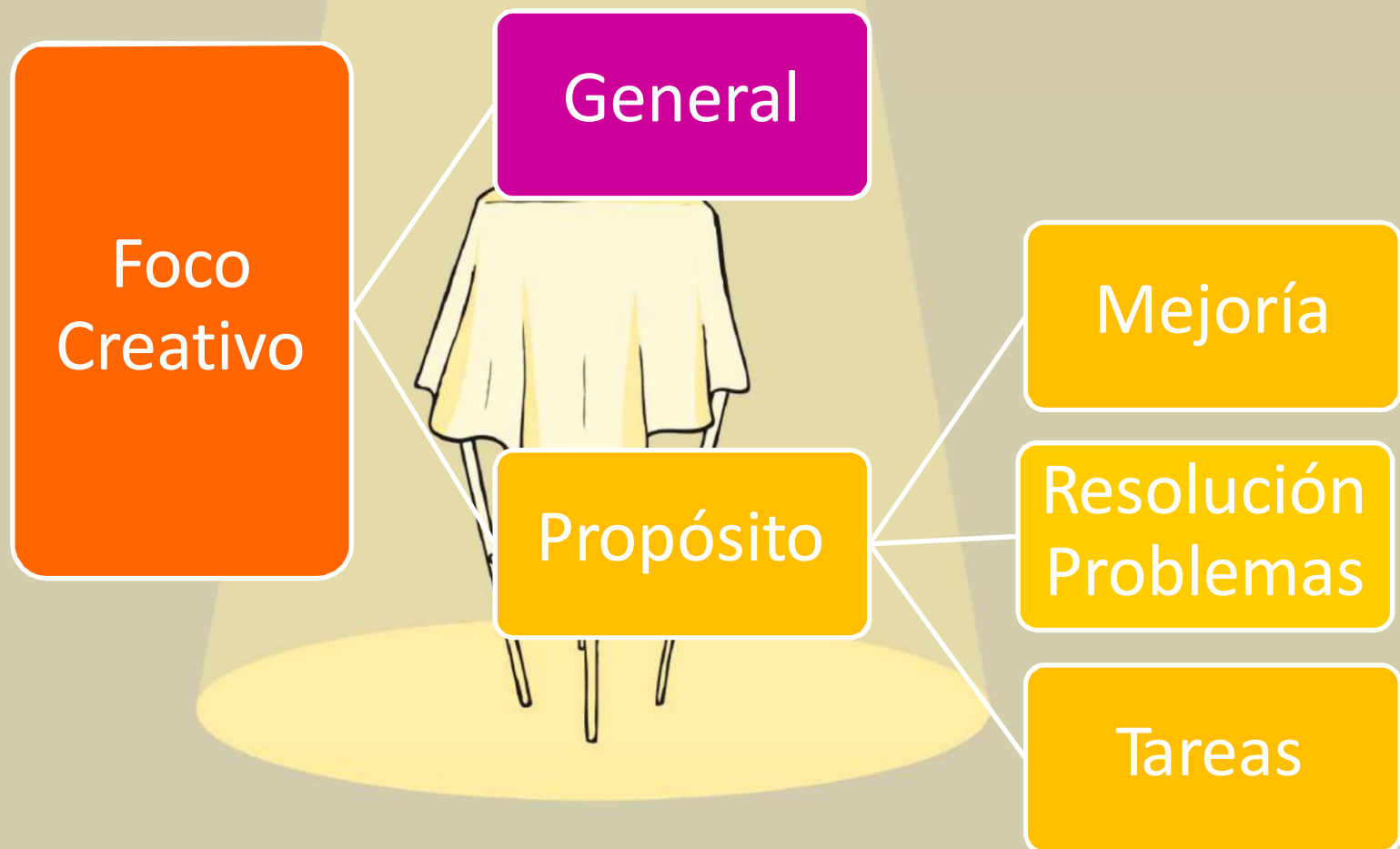
FOCO CREATIVO

El Foco no es usualmente considerado una herramienta creativa, pero lo es.

De hecho, para empezar, es probablemente mejor desarrollar este hábito de enfocar como un fin en sí mismo, sin tratar de generar ideas.

Una gran capacidad de hacer foco, conjugada con una pequeña capacidad creativa, es probablemente mejor que una gran capacidad creativa combinada con pobreza en el enfoque

TIPOS DE FOCO CREATIVO



FOCO de TIPO GENERAL

Es fácil y tan obvio que la mayor parte de la gente lo encuentra difícil de entender. Define el área en el que se necesitan ideas:

Necesitamos nuevas ideas en el área de restaurantes
Necesitamos nuevas ideas en el área de teléfonos

Necesitamos nuevas ideas en el área de transferencia de fondos.

Necesitamos nuevas ideas en el área de cursos de filosofía.

FOCO de TIPO GENERAL

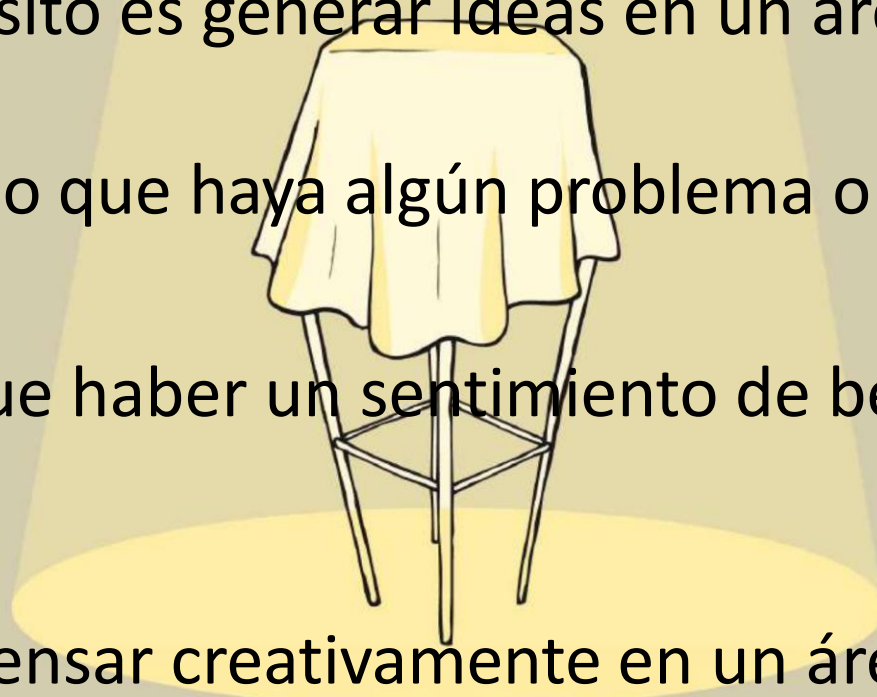
Este tipo de foco NO pone un propósito en el pensamiento.

El único propósito es generar ideas en un área definida.

No es necesario que haya algún problema o dificultad.

No tiene porque haber un sentimiento de beneficio potencial.

Sólo se elige pensar creativamente en un área definida.



TIPO PROPOSITO

Este es el tipo de propósito con el que estamos más familiarizados.

¿Cuál es el propósito de nuestro pensamiento?

¿Qué estamos tratando de conseguir?



LAS TÉCNICAS

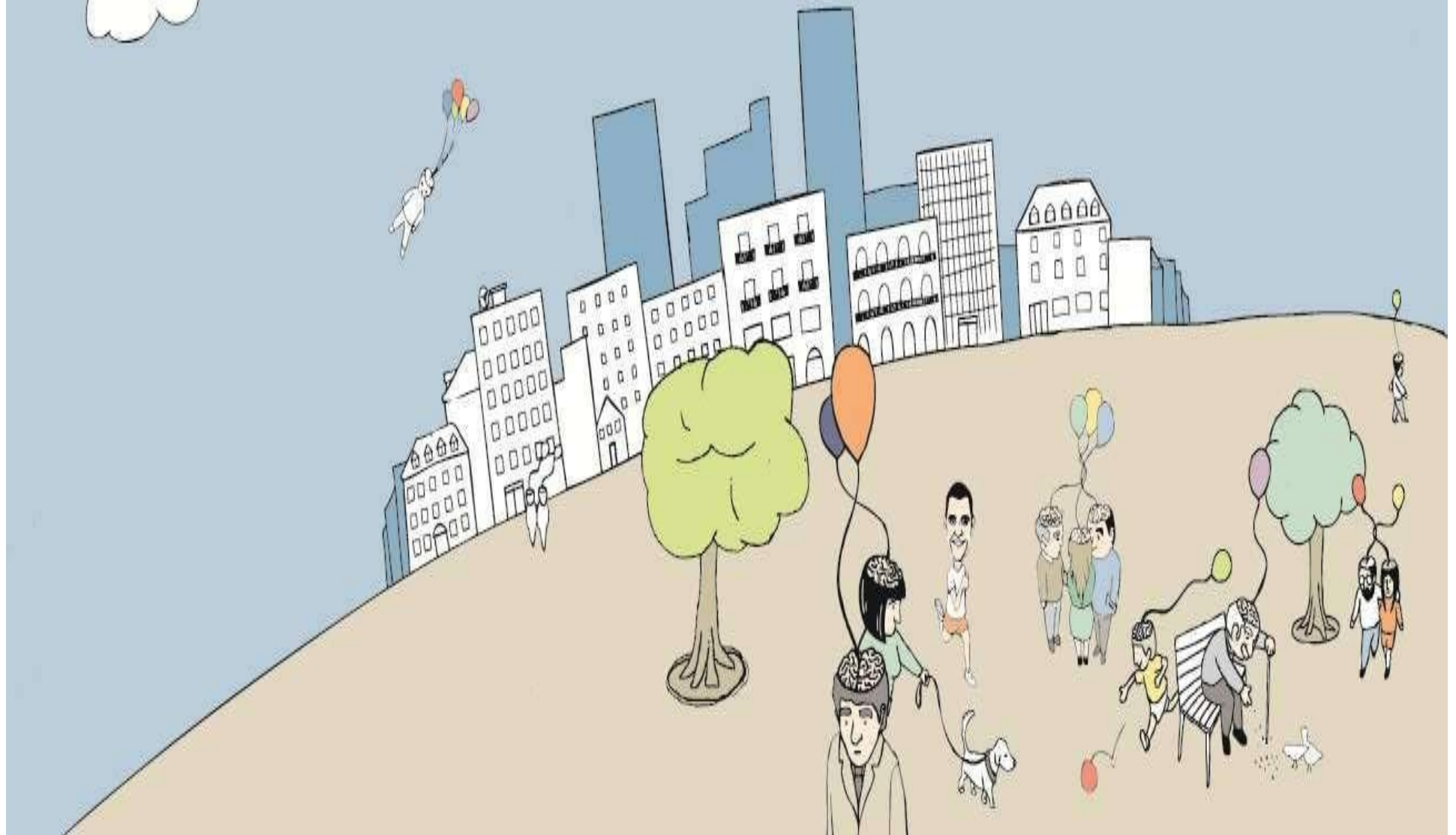




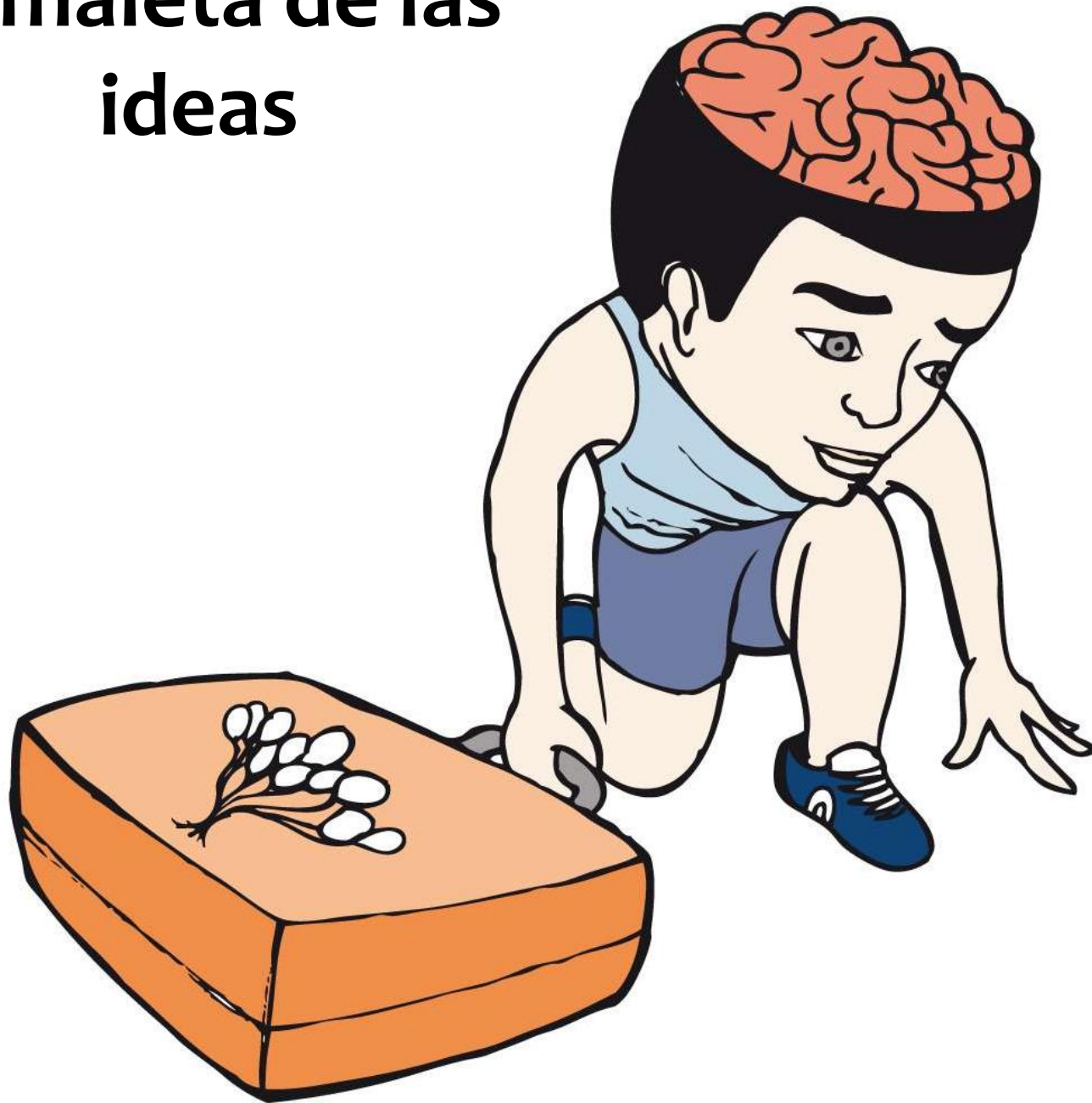
Relaciones Forzadas

El método 6:3:5

6 Personas: 3 Ideas: 5 minutos



La maleta de las ideas



La caja de ideas

Se trata de una forma de combinar automáticamente los parámetros de un problema en ideas nuevas (parámetros es sinónimo de características, factores, variables o aspectos). Lo importante es generar parámetros y luego hacer una lista de variaciones.

1°. Especificar el problema

2°. Seleccionar parámetros de ese problema: Para determinarlos nos podemos preguntar ¿Seguiría existiendo el problema sin el parámetro que estoy pensando? ¿Puedo añadir otros que me ayuden a generar ideas distintas?

3°. Hacer una lista de las variaciones

4°. Probar combinaciones diferentes: ASOCIACIONES

LIBRES

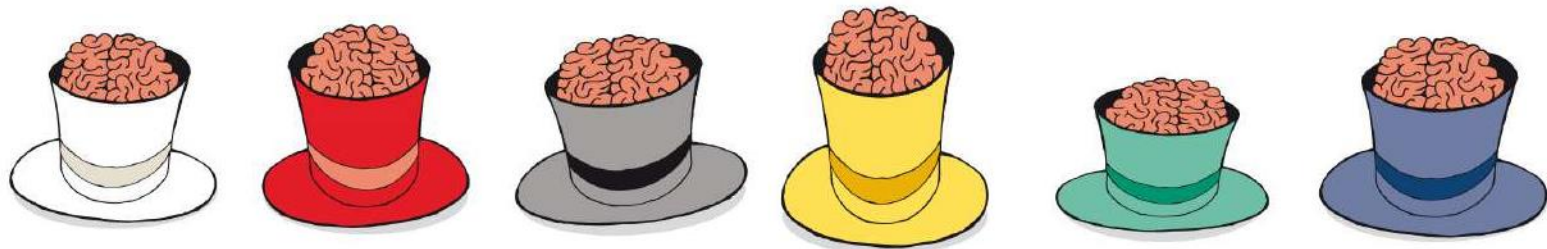
La caja de ideas

ESTUDIO: El director de marketing de una empresa que producía cestos de ropa sucia se dio cuenta que al estar el mercado madurando, la empresa necesitaba un nuevo diseño. El reto era:

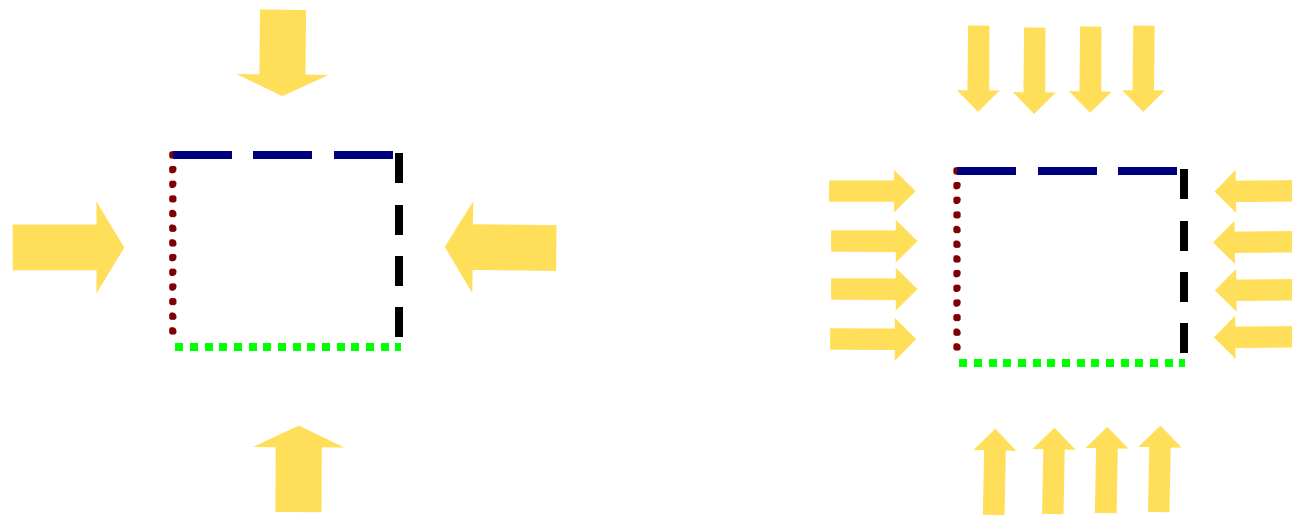
¿DÉ QUE MANERA PUEDO MEJORAR EL DISEÑO DE LOS CESTOS PARA LA ROPA SUCIA?

	MATERIAL	FORMA	ACABADO	POSICIÓN
1	Mimbre	Cuadrada	Pintado	Suelo
2	Plástico	Cilíndrica	Natural	Techo
3	Malla	Rectangular	Luminoso	Pared
4	Metal	Hexagonal	Neón	Puerta

Los 6 sombreros para pensar



Pensamiento Paralelo



SEIS SOMBREROS PARA PENSAR

Una guía de pensamiento
para gente de acción

EDWARD DE BONO



C GRANICA

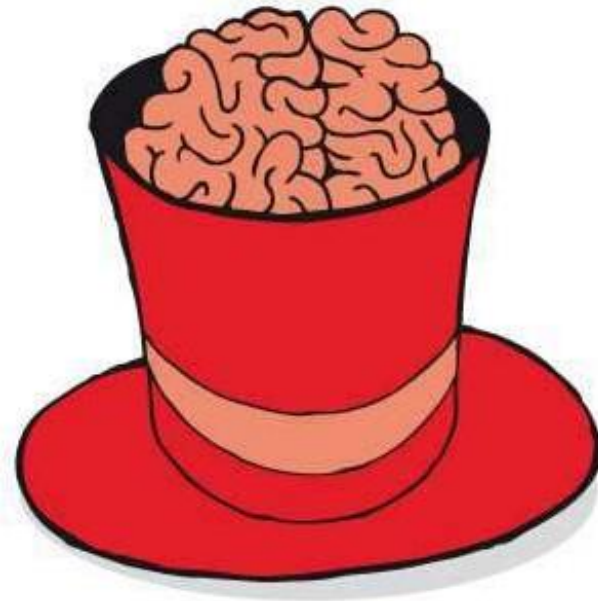
Seis sombreros para pensar (six thinking hats)

- o Hechos y cifras.
- o Neutral y Objetivo.
- o No hay interpretaciones ni opiniones.

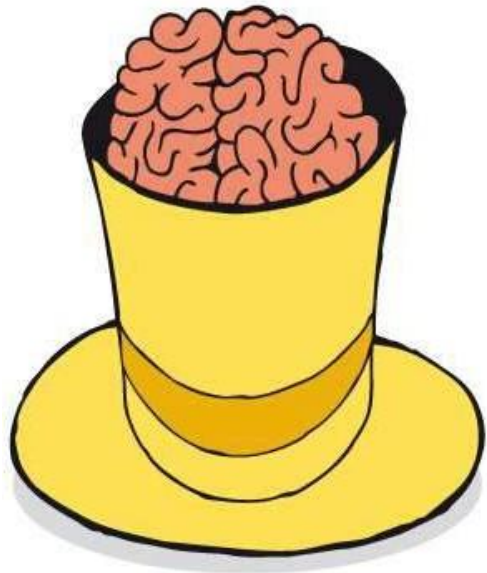


Seis sombreros para pensar (six thinking hats)

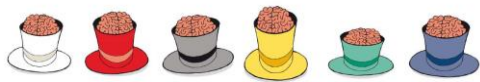
- Sentimientos.
- Emociones, Intuición.
- No hay qué justificarlos.



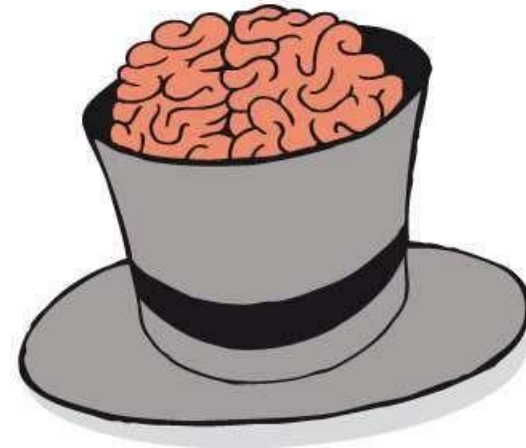
Seis sombreros para pensar (six thinking hats)



- Pensamiento Constructivo.
- Busca Valor y Beneficio
- Va desde lo lógico hasta los sueños y esperanzas.
- Es buscador de Oportunidades.
- Se ocupa de la Operabilidad y de hacer que las cosas ocurran.



Seis sombreros para pensar (six thinking hats)



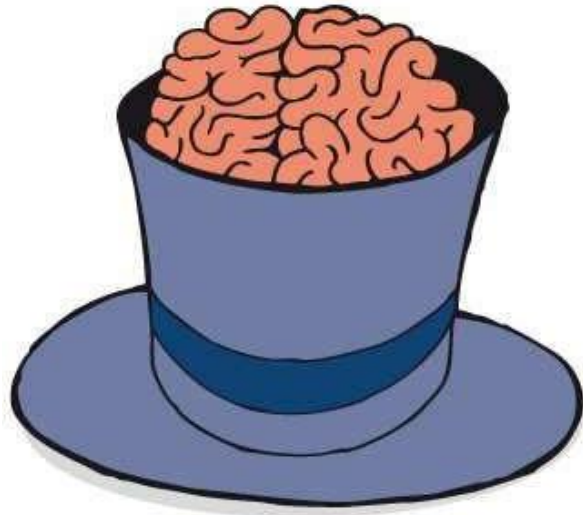
- o El pensamiento lógico.
- o Errores de Pensamiento, de Proceso, de Método.
- o Lo que no se acomoda a la Experiencia i conocimiento adaptado.
- o Es un intento objetivo de indicar los porques un proyecto o una idea tendrá dificultades o no funcionará.
- o Generalmente es el rol más fácil de usar ya que no comporta riesgo.

Seis sombreros para pensar (six thinking hats)



- Pensamiento creativo.
- Busca alternativas.
- Intenta ir más allá de lo conocido, obvio, satisfactorio.
- Conveniente utilizar Técnicas creativas y en especial las del Pensamiento Lateral: Provocación (Escape, Reversión, etc.), Palabras al Azar...

Seis sombreros para pensar (six thinking hats)



- Focaliza el objetivo.
- Conduce.
- Hace cumplir las reglas.
- Síntesis, Conclusiones.



Soluciones innovadoras en recursos humanos

José Enrique García

Seis sombreros para pensar (six thinking hats)

Ejercicio



Identifique a qué sombrero corresponde cada comentario:

- “Nosotros podríamos pintarlo, barnizarlo o dejarlo sin acabar”
- “Mi intuición me dice que eso no funcionará”
- “Joan me dijo que estaba preocupado”
- “La mayor parte del trabajo sobre este proyecto ya se ha realizado”
- “El costo de la charola de plástico se ha incrementado en un 15%”
- “Ella habla francés muy bien y esto es útil”
- “¿Estamos listos para tomar una decisión final?”

Seis sombreros para pensar (six thinking hats)

Cómo usar los sombreros



Solucionando problemas:



Define el problema



Busca información disponible



Genera posibles soluciones



Verifica la factibilidad de cada situación



Valora los aspectos débiles de cada situación



Compara las soluciones contra la información. ¿Son factibles las soluciones basadas en la información que tenemos?



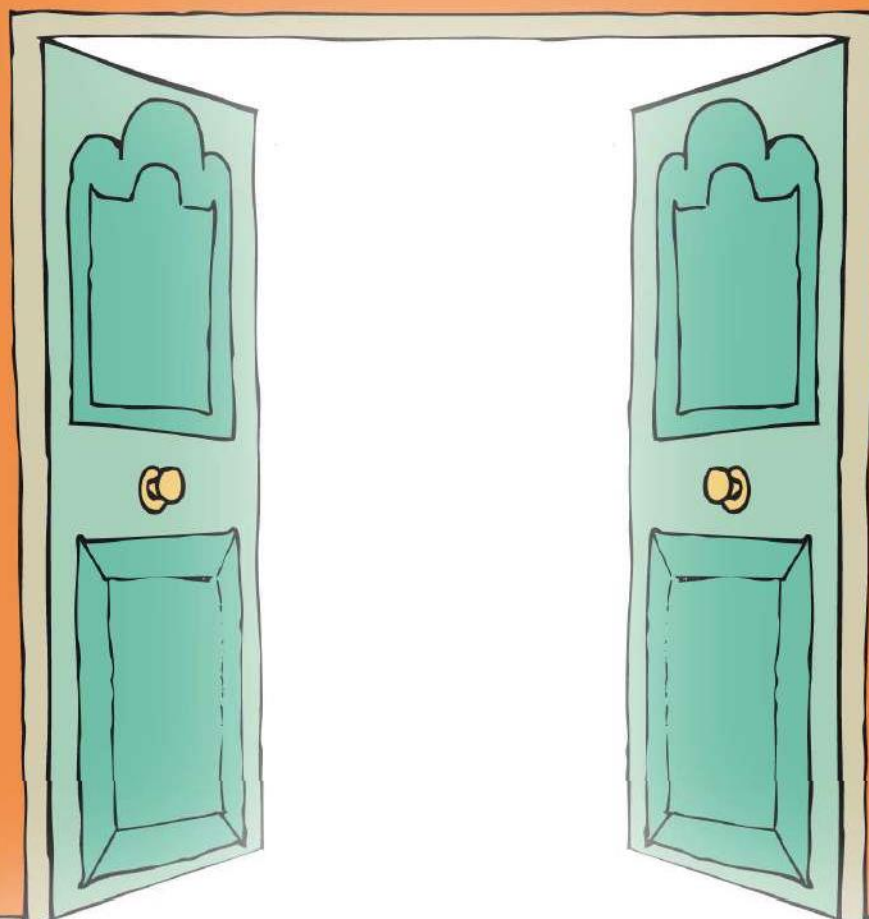
Selección de la solución final y determinación de los pasos siguientes. *García*

**Pero sobre todo,
¡actúa!**



Sal ahí fuera, y vive creativamente

EXIT



¡MUCHAS GRACIAS!



Jose Enrique García
jegarcia@equipohumano.com
www.joseenriquegarcia.es
www.equipohumano.com
[@JEGarciaLlop](https://www.instagram.com/JEGarciaLlop)

equipo humano
Soluciones innovadoras en recursos humanos

José Enrique García